



ANGLO-AMERICKÁ VYSOKÁ ŠKOLA, o.p.s.

THE NEW ANGLO-AMERICAN COLLEGE IN PRAGUE

# VÝROČNÍ ZPRÁVA O ČINNOSTI

## ZA ROK 2006





*Ak*  
**Ob**  
*Ann*

**Ob**  
*Pro*

Poč  
zále  
*Doc*

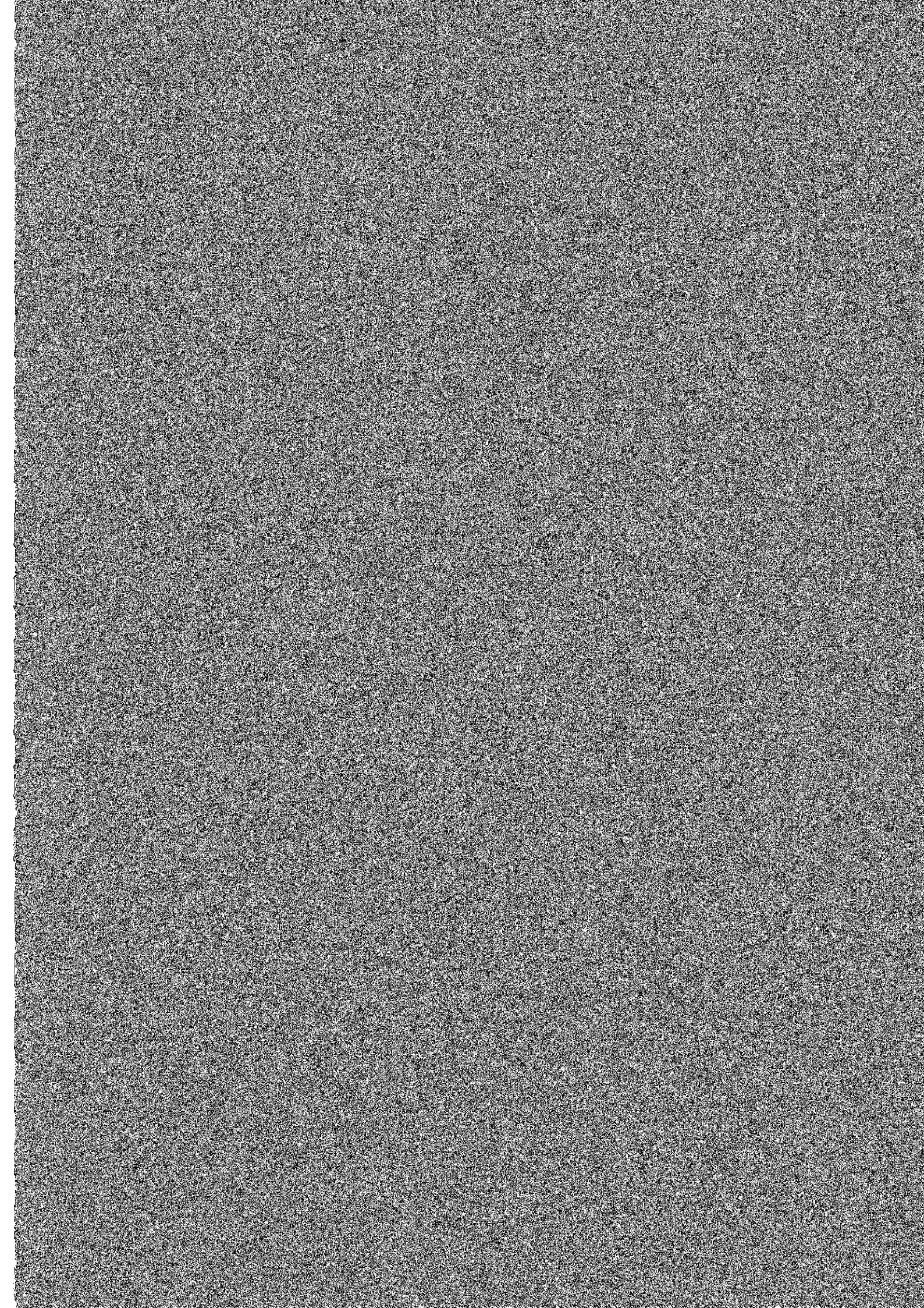
**Ak**  
*Doc*  
PhI  
RN  
Mic  
Tra  
Ant  
Mg  
Mic  
Nat  
Ma  
Bar  
Nik  
Štěp

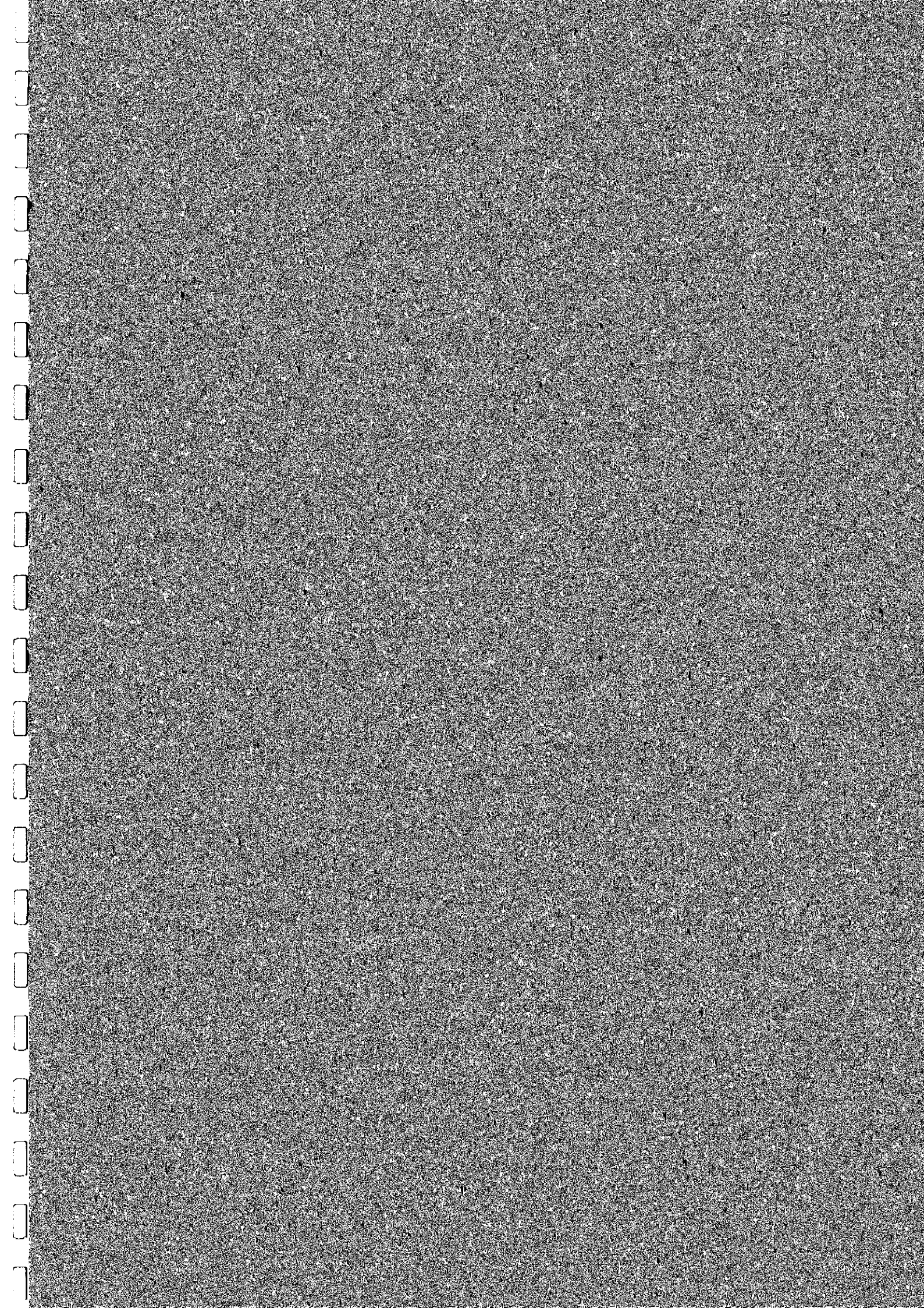
*Vec*  
**Stu**  
*RN*  
*Kat*  
*Mg*

**Stu**  
*Doc*  
*Ant*

**Stu**  
*Doc*  
*Ann*  
*Ant*

**Stu**  
*Doc*







Tabu

Skup

Cell  
spol  
služb  
Eko

- 1) Poč
- 2) Poč
- 3) Poč
- 4) Poč
- 5) Poč

Tabu

prog  
spol  
služb  
Eko  
Cell

Spo

AAV



**Info**

AAV  
školy  
nache  
v ma  
Abso  
jejich

Tabu

S  
prog

spole  
služb  
ekon  
Celk

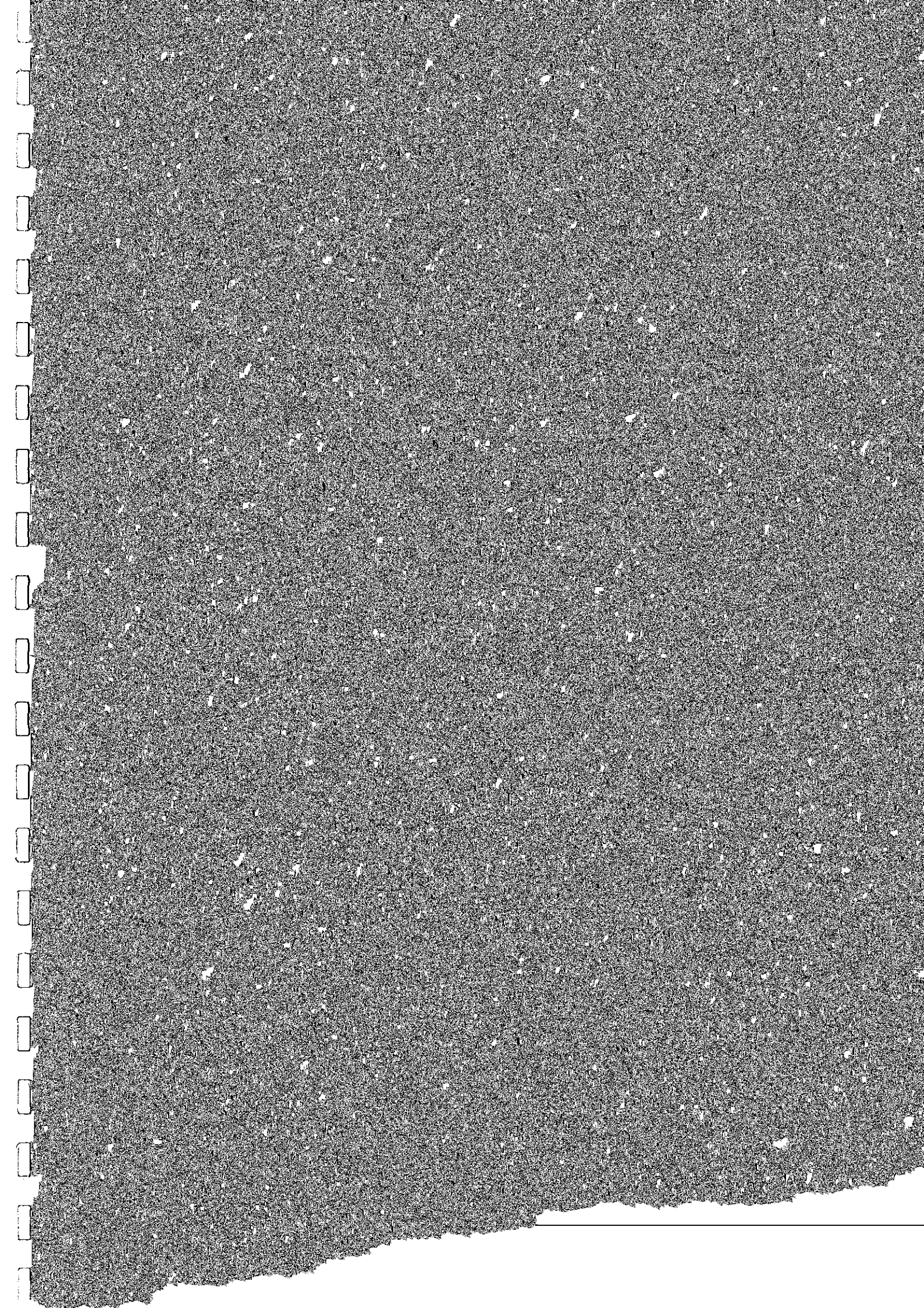
Tabu

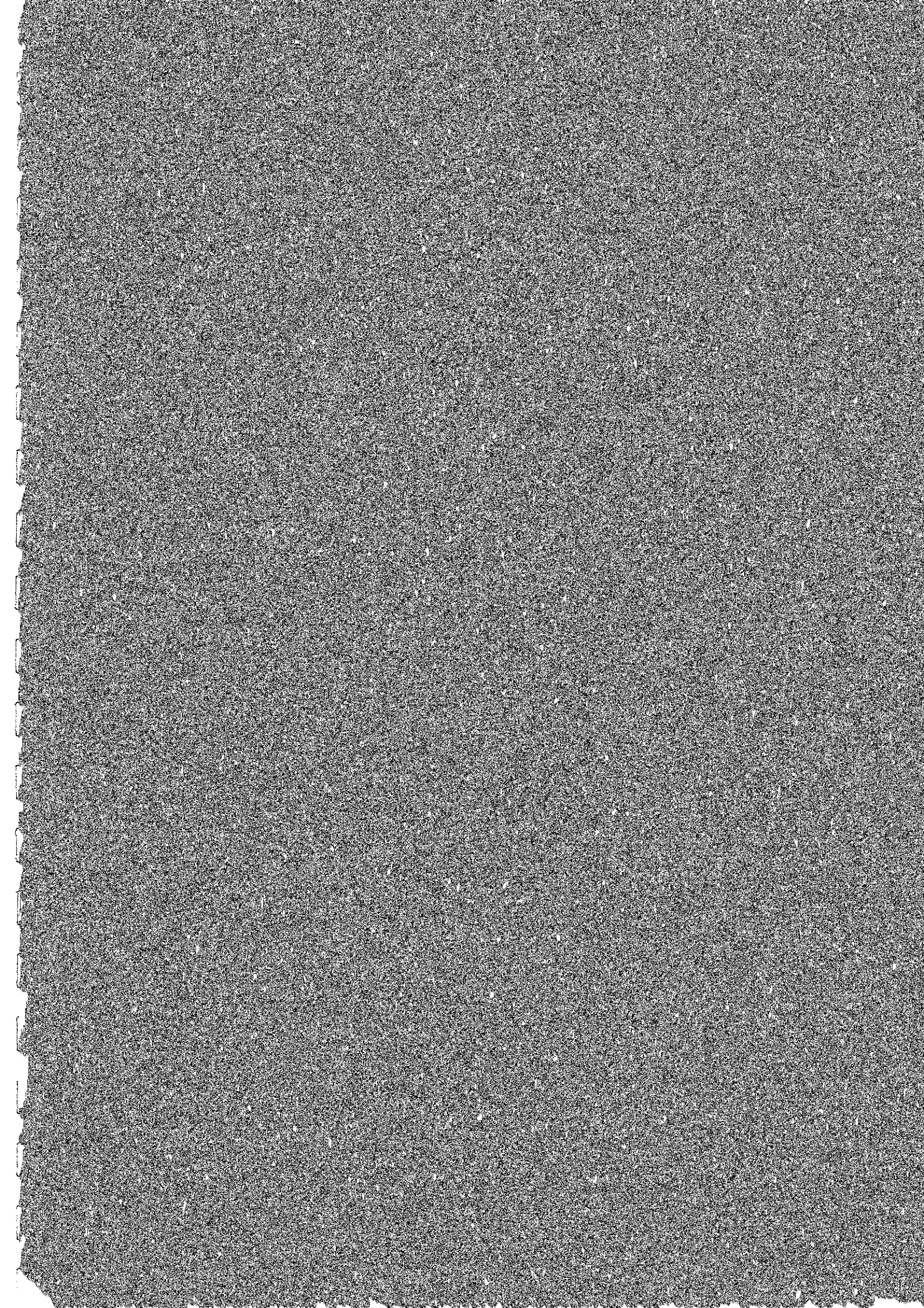
F

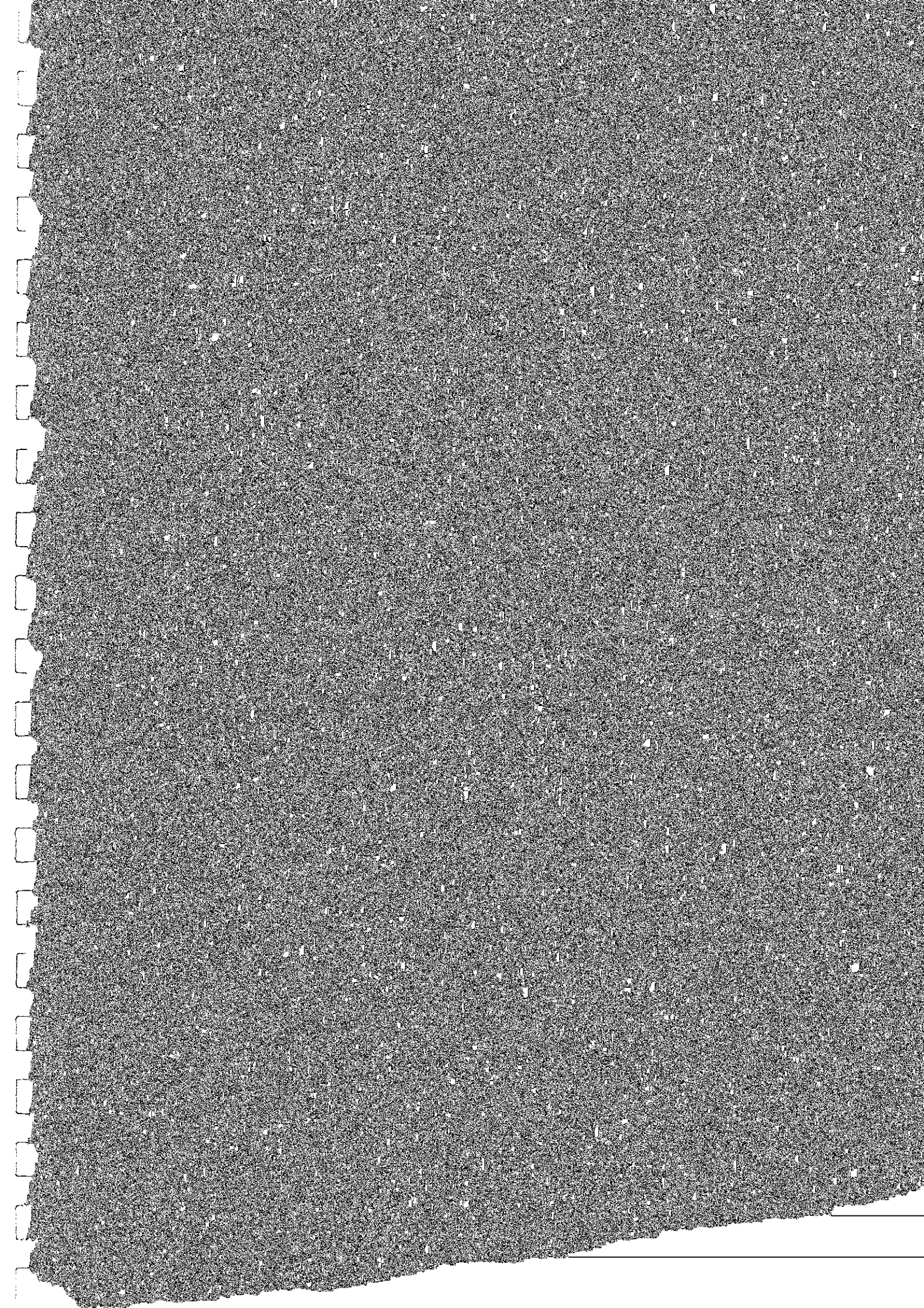
S  
prog

spole  
služb  
ekon  
Celk

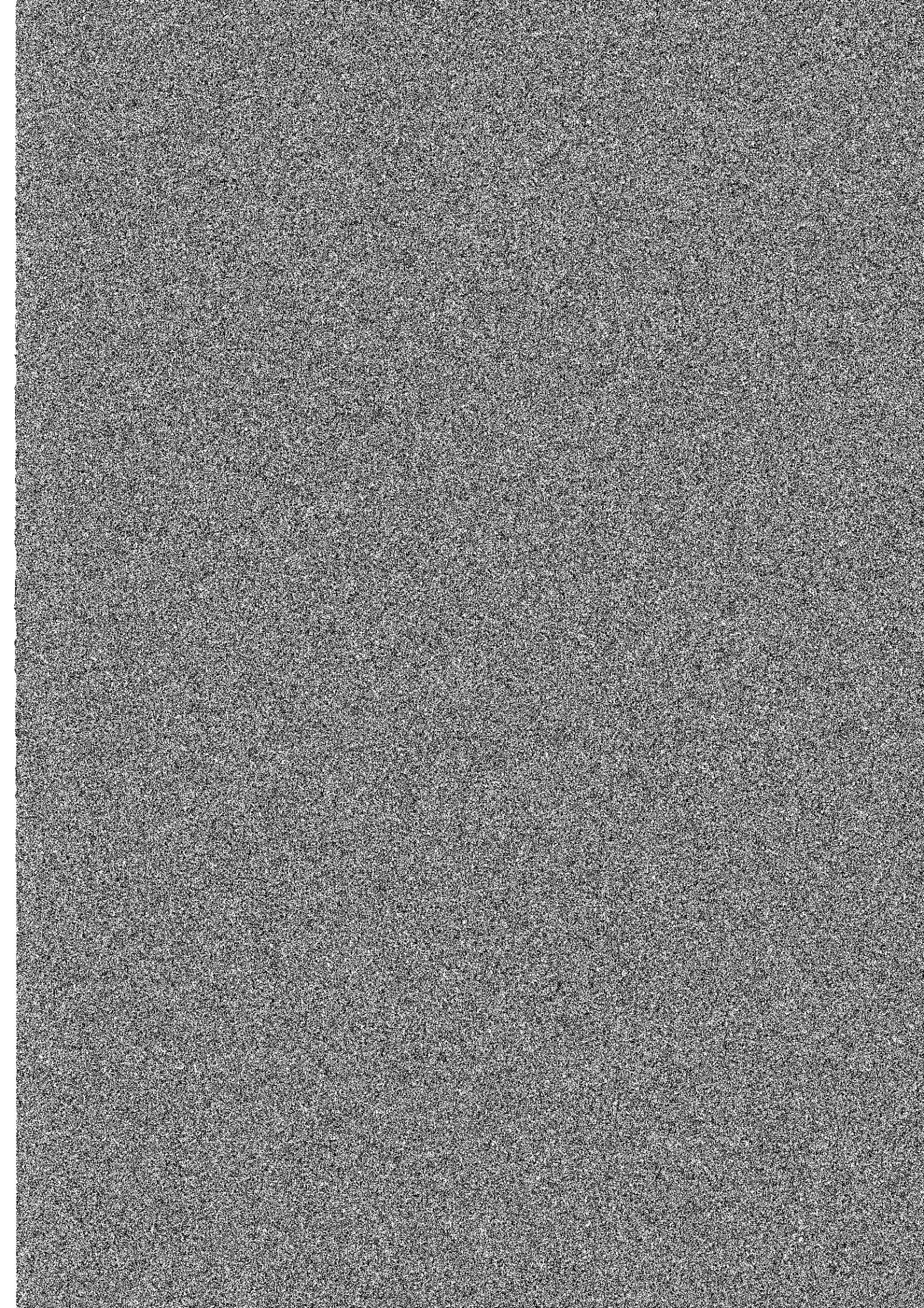
Pozn.













C  
P  
P  
U  
G  
P  
L  
P  
D

S  
C

C  
C  
C  
C  
C  
C  
C  
C  
C  
C  
C  
C  
C  
C

N  
C  
C

F  
"H

"V





Ma

Piln

Piln

Piln

**Poli**

*Čech*

510s

**Poli**

**Piln**

*Johr*

**Ros**

Albá

Bulh

*Mak*

Rece

Naci

**Sem**

*Acce*

**Svítková, Katarín**  
*Corporate Philanthropy*

Paper No. 3

Svítková, K.- Ortmann  
Prague: CE  
Czech Economic Society  
*Charity in the Czech Republic*

**Štucbartová, Linda**

Anglo-americká vyšetřovací  
volebních pr  
Summer School. C  
*Central European Journal*  
Prezentace:

**Ying, Qian:**

*The Performative Visual Arts*  
in Taiwan, selected  
2006

*Performing Arts in  
Instructional Relationships*

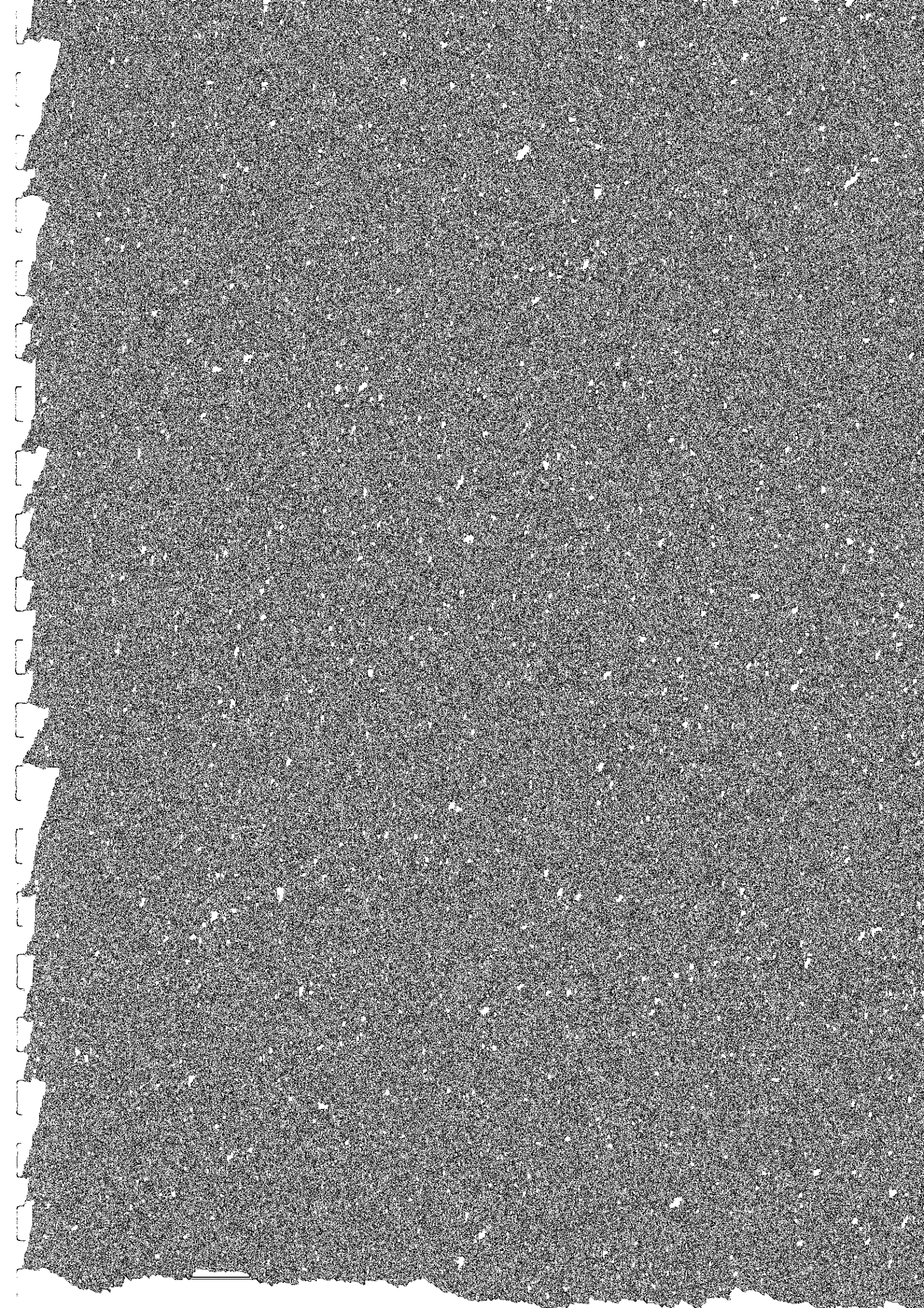
**Terra, Jonathan:**

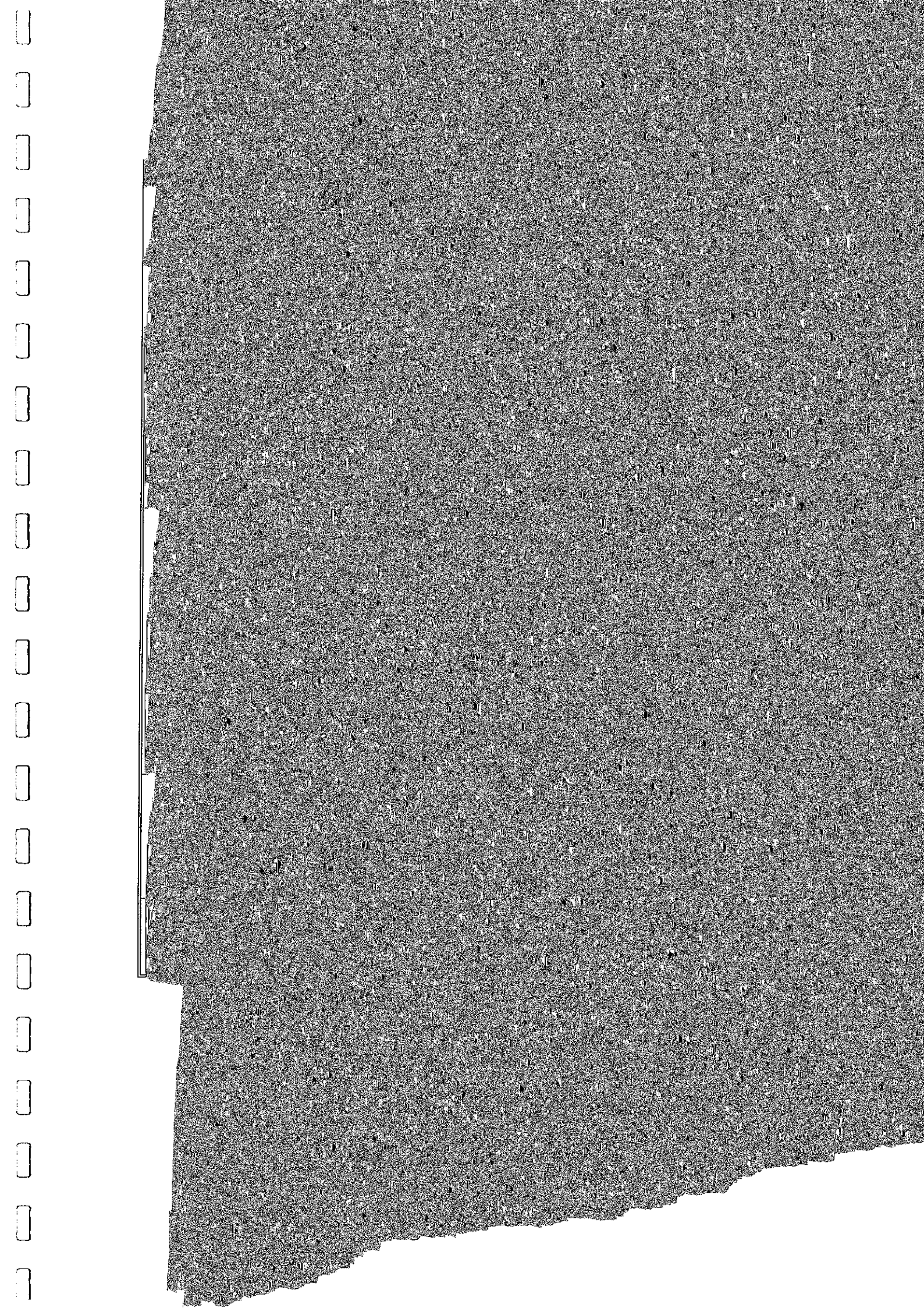
*V amerických volbách*

**Tóth, Peter:**

Tóth, P.- Zemčík, P.  
*investors? M*  
2006/294.

Výročn





Mareš, CS  
přednášky,

## Inf dostu

### A. Údaje a) Název

Anglo-am  
Suverénní

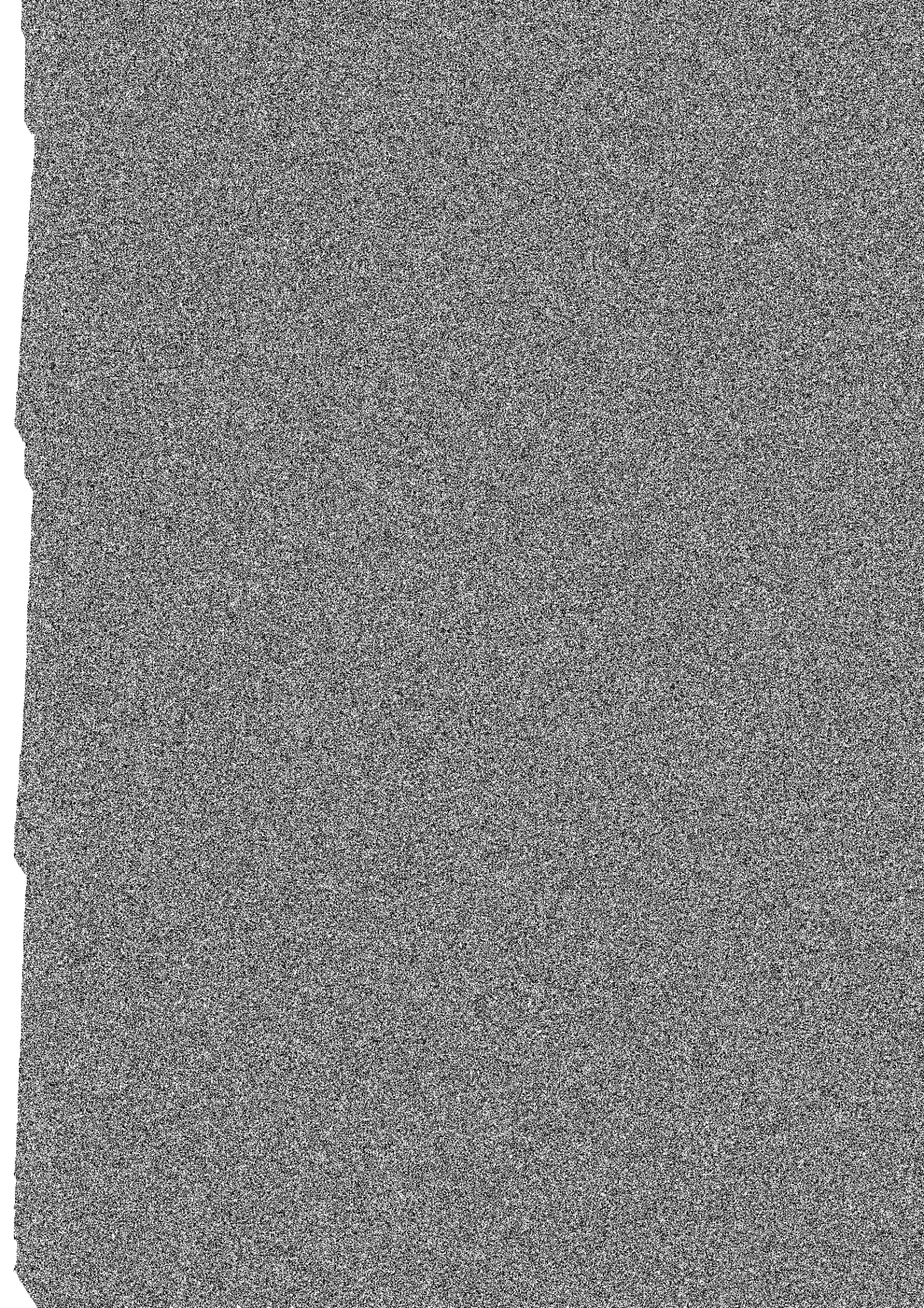
A/  
maltézský  
V budově

V severní  
program je  
současnou  
kabinety v  
vyučující  
umístěno t

V jižní bu  
AAVŠ, v  
podle obou  
zejména k  
zpřístupně  
vedení a  
registrace  
doporučen  
přiměřený  
bezbariéro

V severní  
počítačová  
vedle kopí  
tisk nebo u  
vykazující

### b) Kapac zabezpeč



Kapacita a způsob př  
AAVŠ a budovou M  
PASNET s přenosov

a) Počítačová síť AA  
AAVŠ v současné d  
jsou vybaveny opera  
je postavena na 100M

Třicet (30) z těchto  
laboratoří a v čítárně  
Windows XP Profes  
který kromě ověřov  
uživatelé na kterém  
také skenování dokur

Počítačová laboratoř  
vlastních webových  
přístupu z celého In  
Laboratoř je otevřena  
jsou také v pátek a so

Část počítačové stud  
činnost studentů př  
zahraničních elektroř  
které konkrétně použ  
Počítačová laboratoř  
posluchače a přednáš

Všichni studenti AA  
programů jako MS O

Dále jsou pro student  
notebooků k počítač  
zahajuje projekt bezd

Pro výuku jsou k di  
přehrávač, kvalitní př

Ostatní počítače jsou  
Pro tyto počítače je  
laboratoře jsou použ  
Celou počítačovou sí  
a zaměstnaneckou čas  
informačního systému

Výroční z







6-17-77

Počet  
Počet  
Počet  
Počet

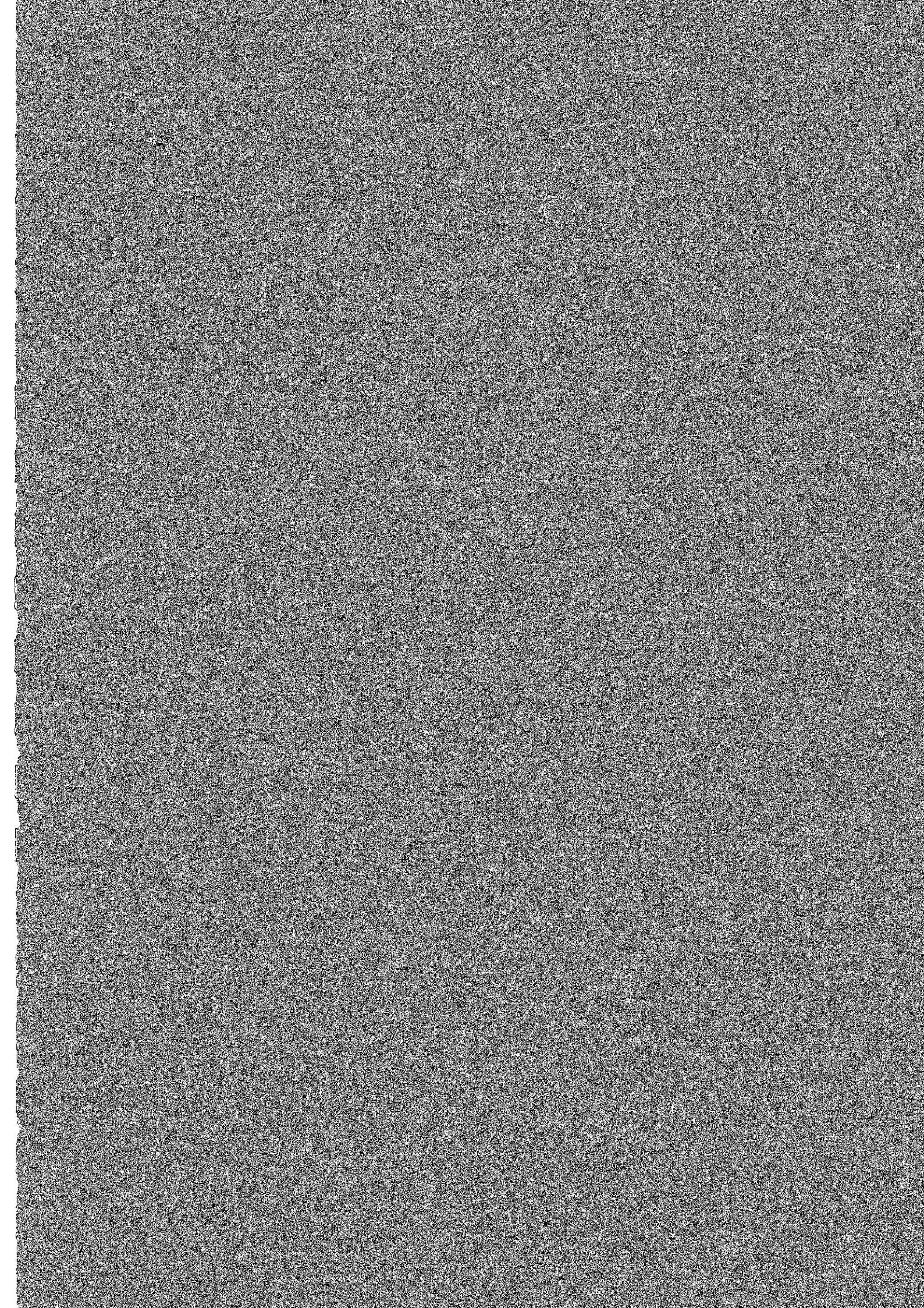
- 1) R  
o  
T
- 2) V
- 3) U  
v  
b
- 4) U  
v  
př

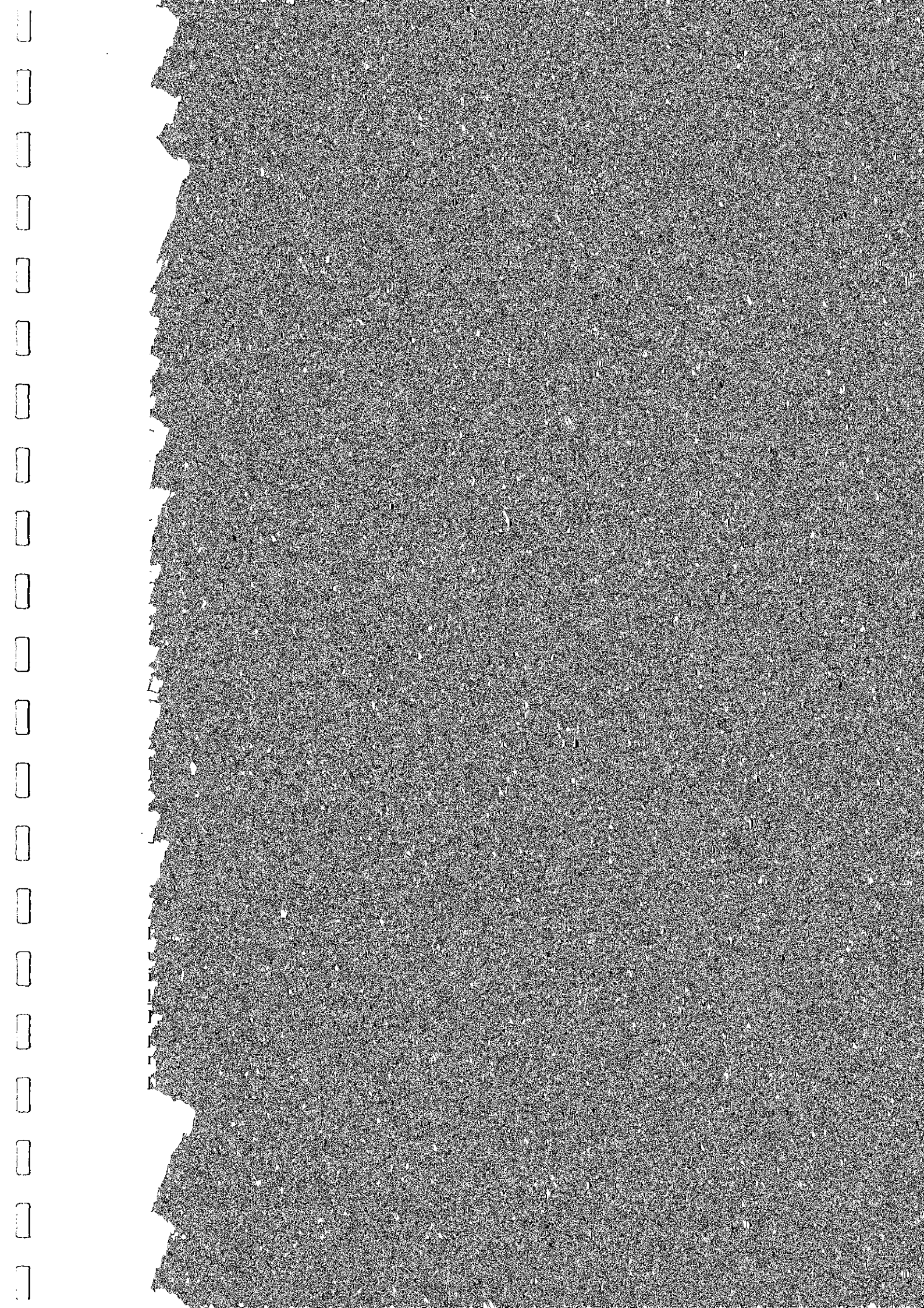
Anglo  
řádu  
objek

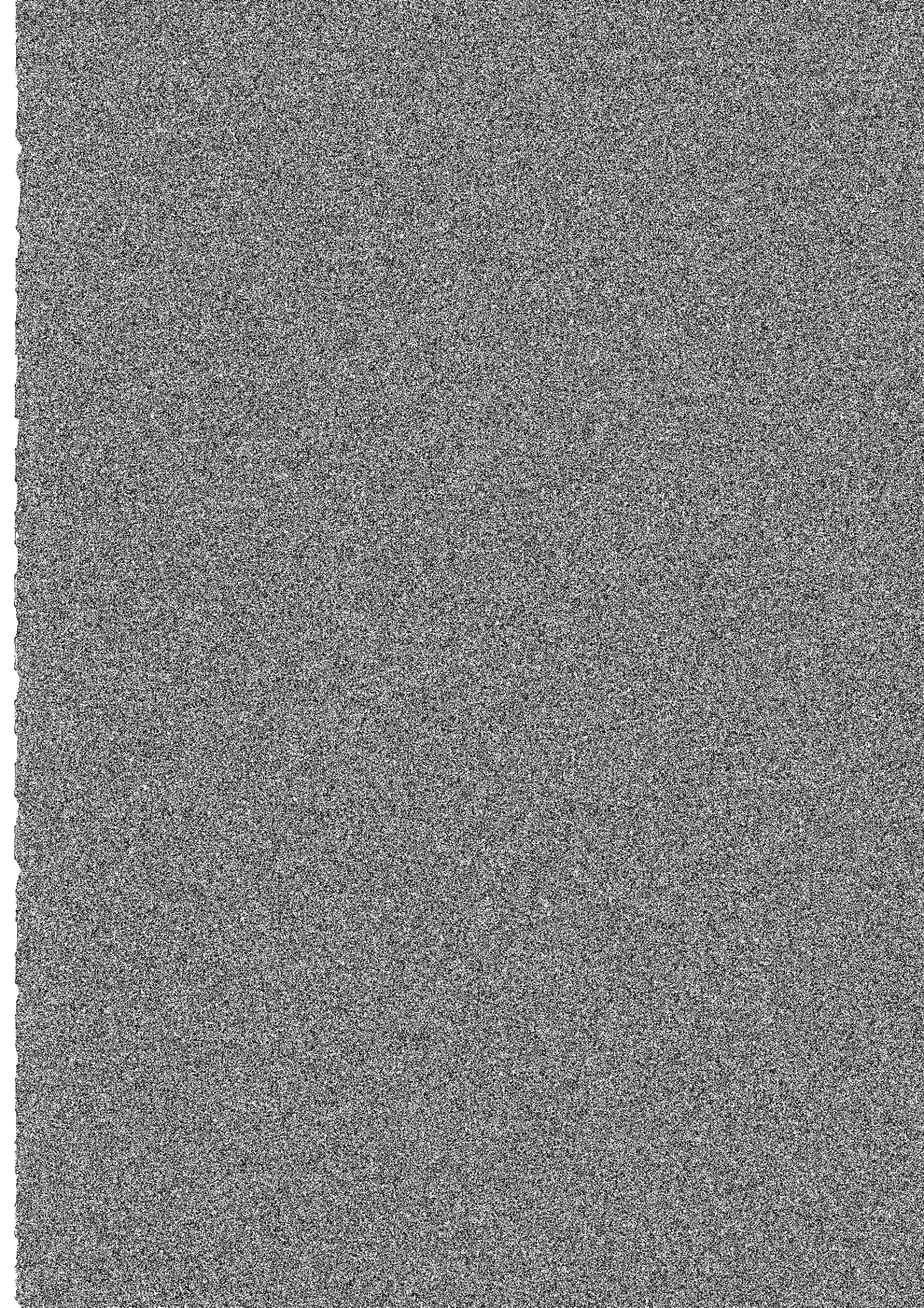
Veške  
z pros  
Česke  
úhrad

Stav  
systém  
začátl  
techn  
po on  
níže u











**Strat**

Strate  
progr  
(viz r  
které  
akcí,  
studi

**Za**

a). Er  
Rok  
stude  
mezi  
zvýše  
britsk

V aka

*Unive*

Tento  
ameri  
Unive  
a).2 s  
Salfor  
b). V

*HAM*

Jedna  
studo

*Hoges*

2 stud

*Fach*

Smlou  
2006/

<sup>1</sup> AAV

S  
Z  
S

b

A

Z

n

o

re

p

k

E

C

S

p

li

C

C

k

p

o

v

v

C

e

C

le

sj

d

U

m

V

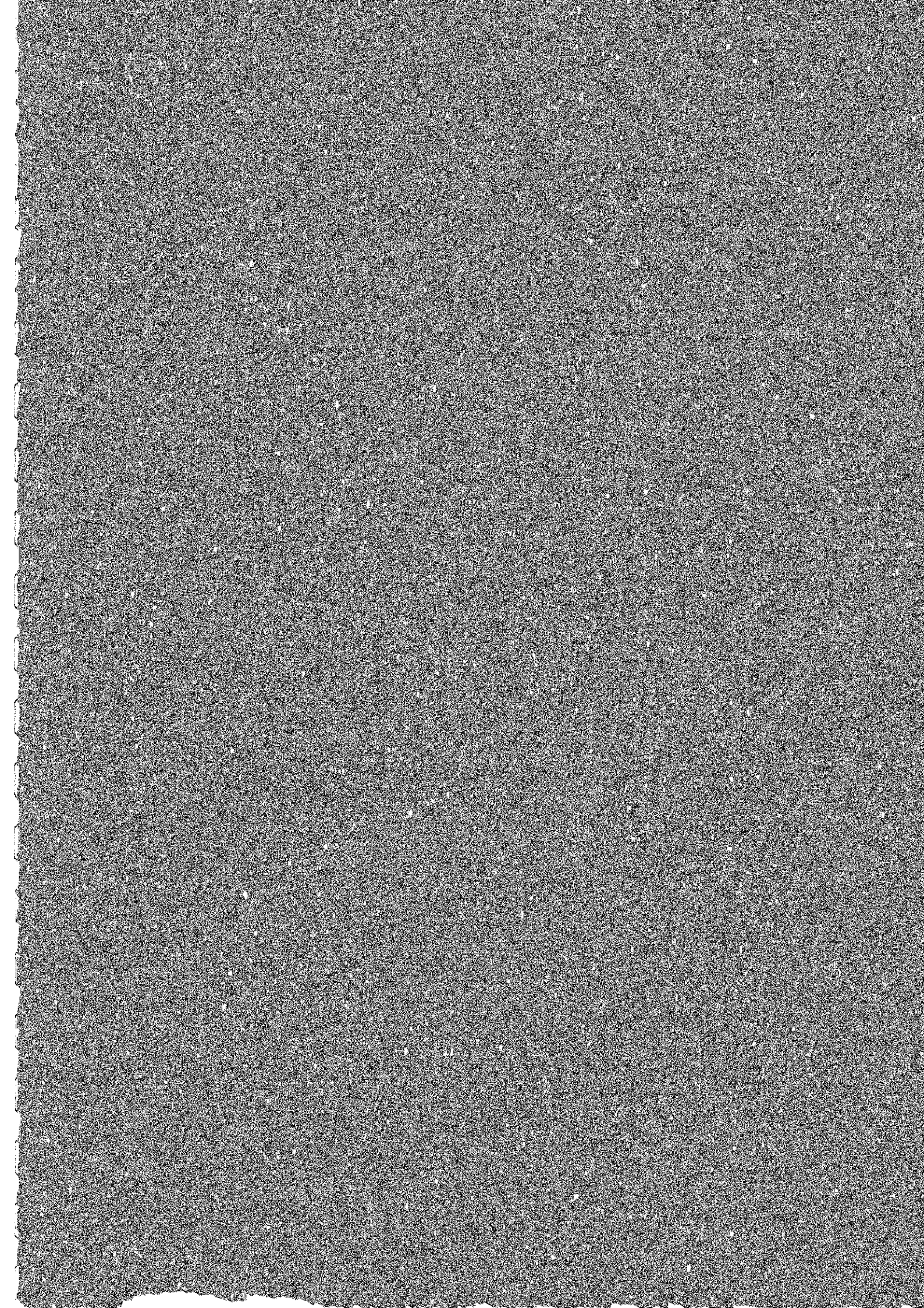
z

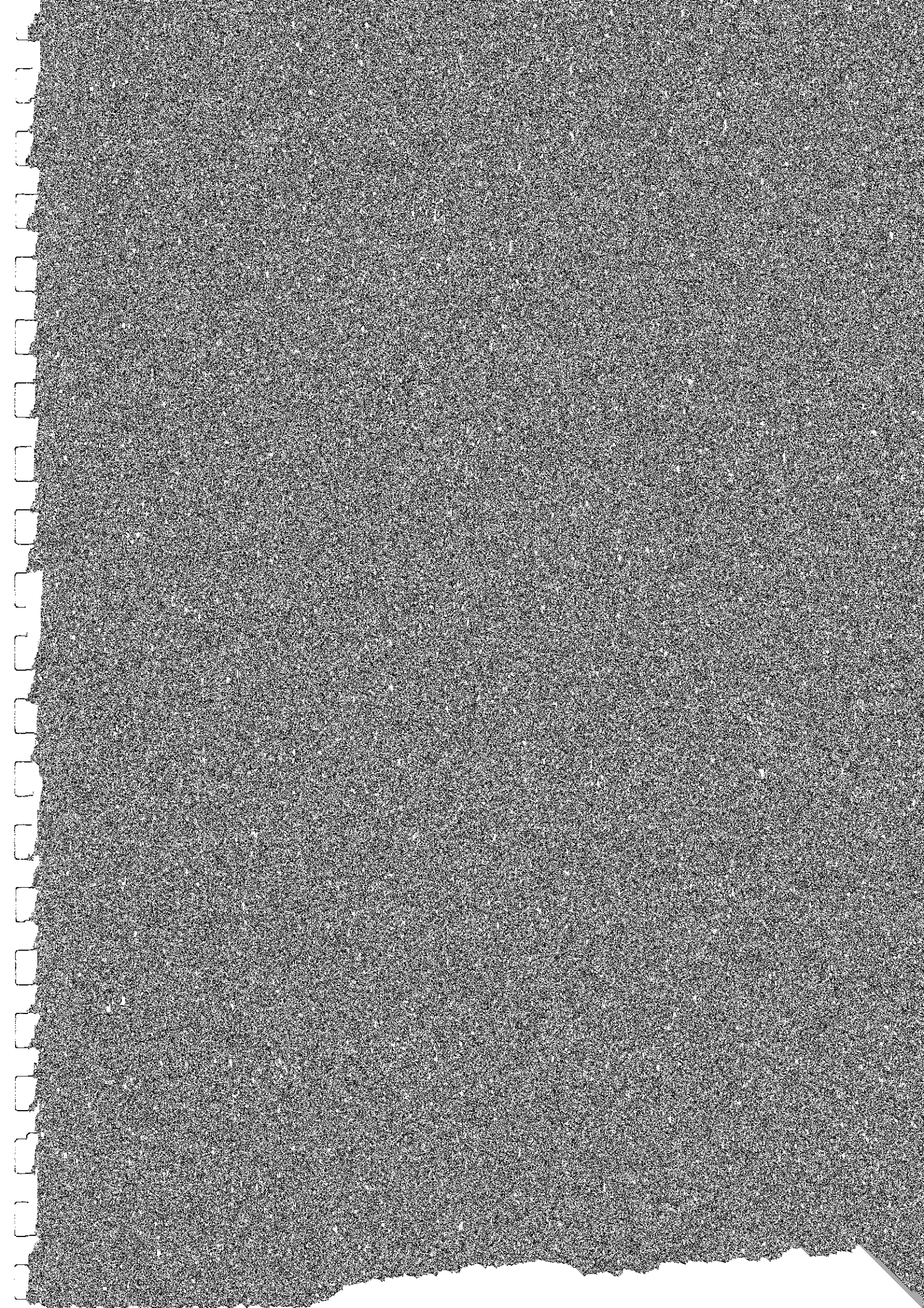
pe

A

u

g







*Hodn*  
Veder  
moho  
připor  
také j  
oboru

Prore  
kvalit  
Guide  
věnov  
inspir

b) Ex  
V roc  
na AA

c). M  
AAVŠ  
Admin  
rekre  
AAVŠ  
k tom

## 6. R

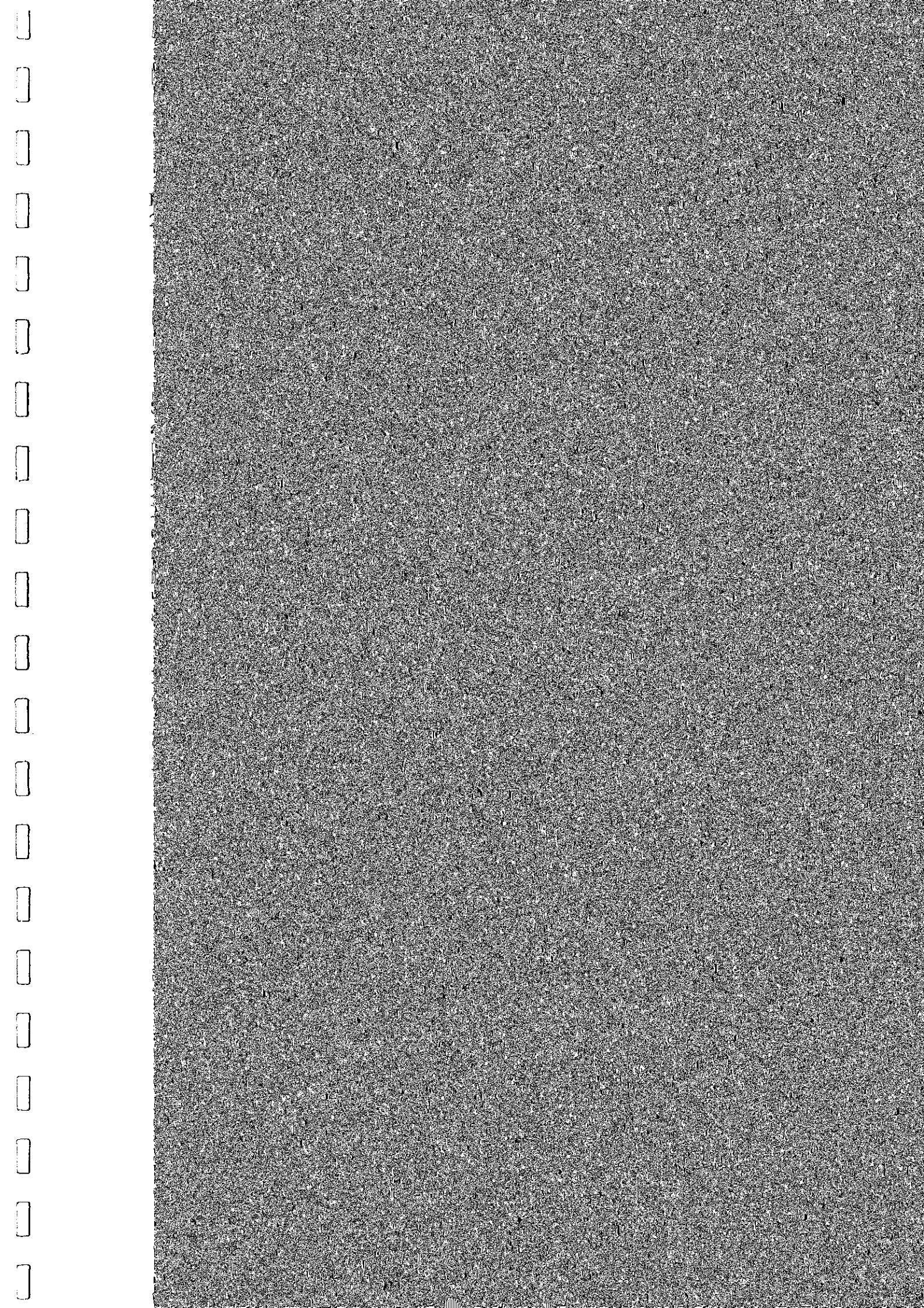
### Zapo

AAVŠ  
přípra  
Strukt  
Execu

Tabulka 12

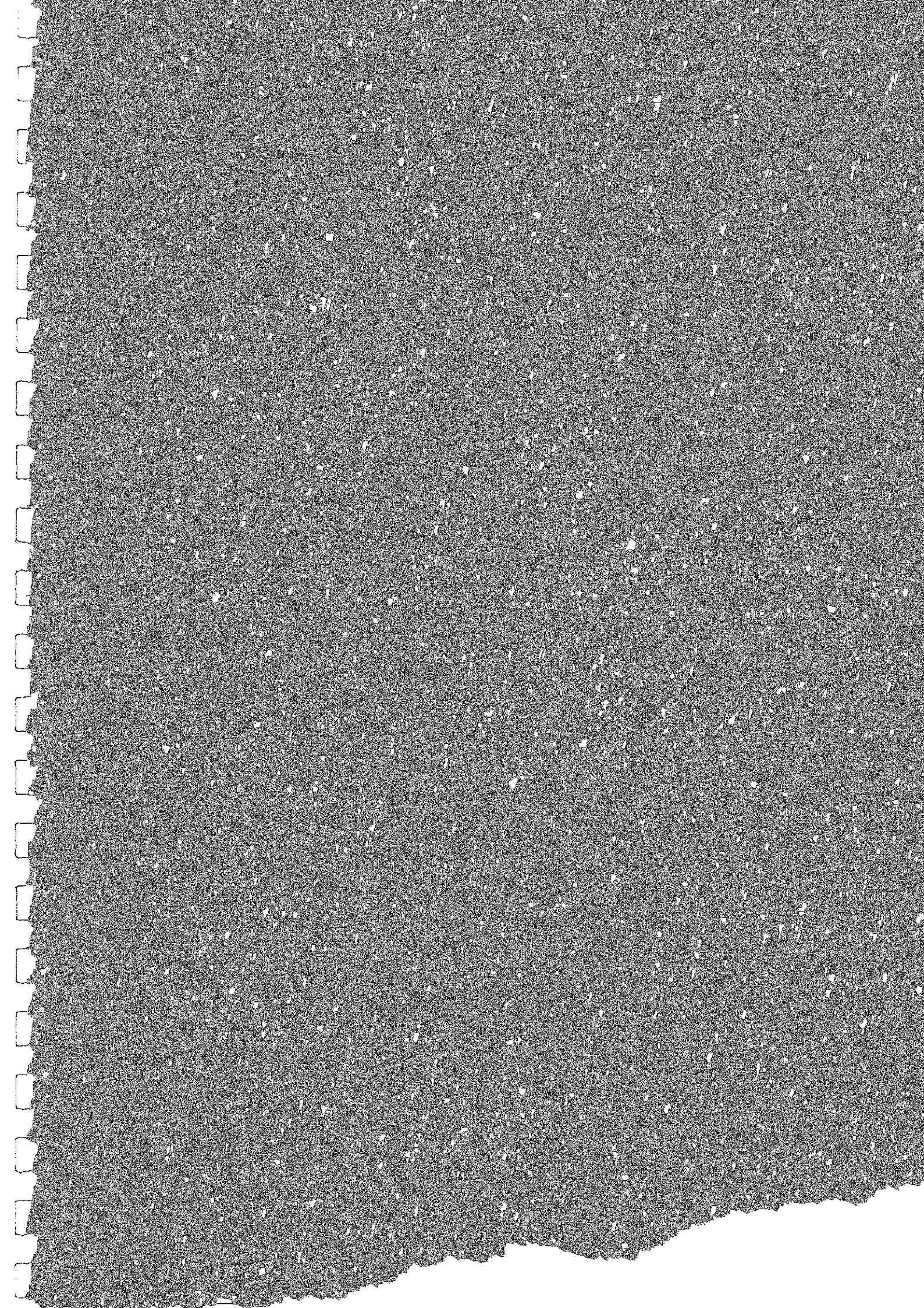
Operační pro
Žádný











Sp  
So  
Pr  
za  
na

Di  
zá  
pl  
k  
Di  
po

Po  
z c  
me  
ma  
ob  
k h

Us  
a j  
nal  
po

AA  
bak  
tra

Da  
vyl  
říz  
dos

AAVŠ  
marketi

AAVŠ,  
(2007-2

Dlouho  
schopnc  
„soft sk  
Současr  
metodo  
úkolů b  
AAVŠ  
průběžr,  
příslušn

Dlouho  
Původn  
speciali  
předevš  
úrovni,

AAVŠ  
důležitc

V příš  
záměru

- 1.
- 2.
- 3.
- 4.

Dlouho  
nadbyte  
V roce

Pro obd

Tyto

Dlouho

3. I

Dlouho

✓ Dlouho

Dlouho

- 1

Další in

Anglo-a  
prostřed  
autorita

Prostřed  
studentů

