

A

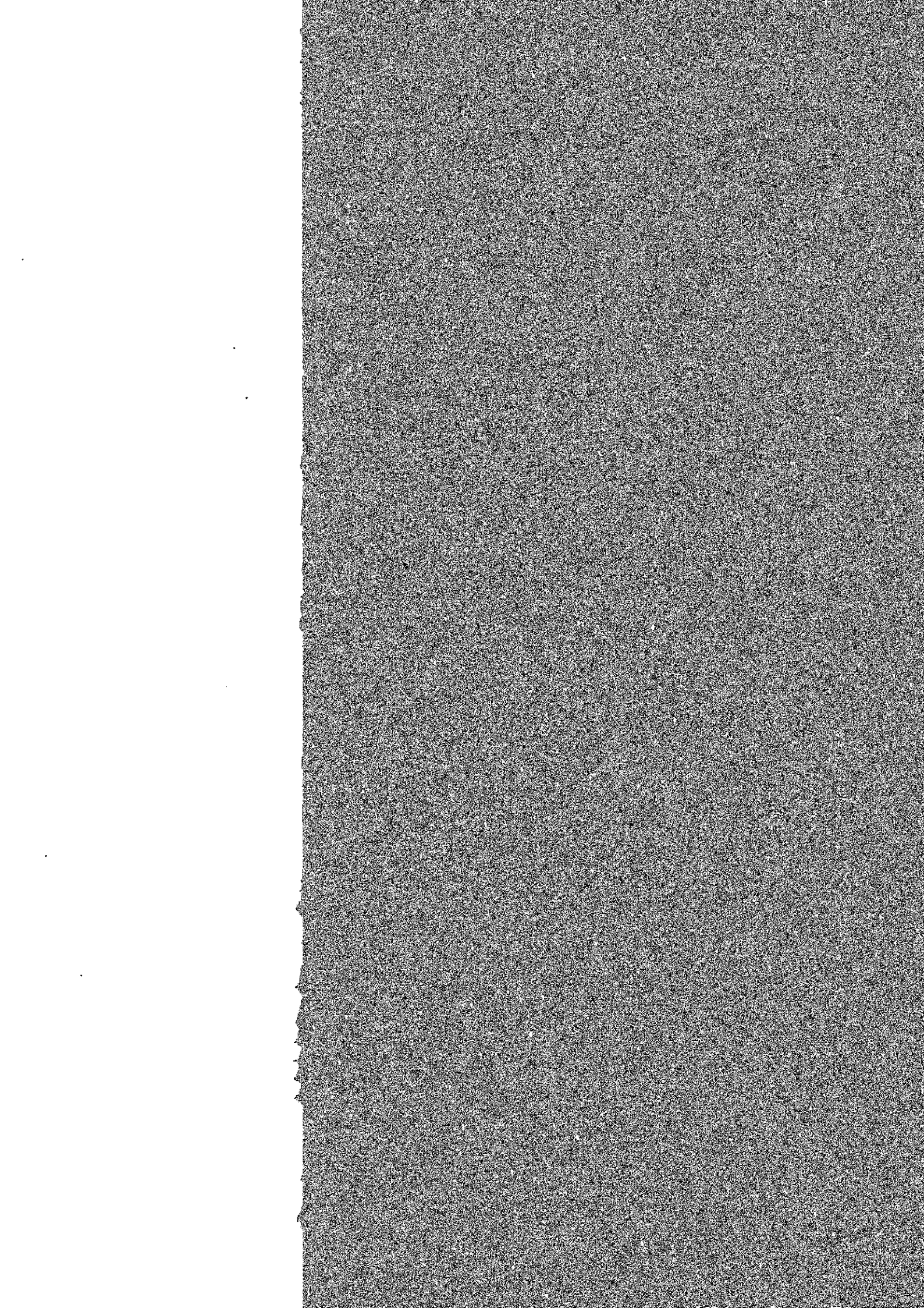
ANGLO-A

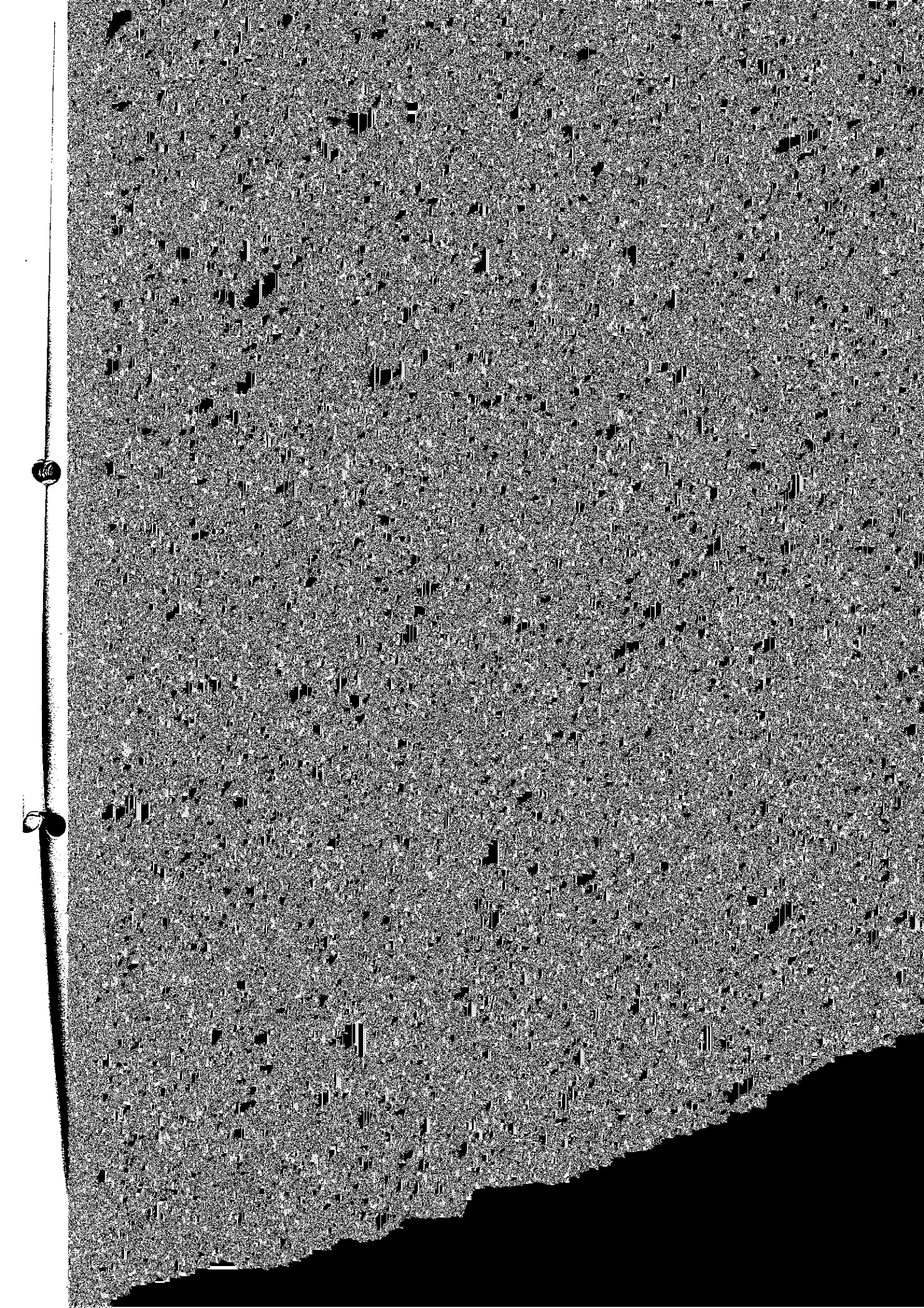
OS



S  
A  
R  
I  
M  
P  
A  
I  
T  
E  
H  
R  
C  
M  
S  
I  
R  
C  
Z  
J  
J  
I  
S  
I  
S  
S  
J  
N  
I  
L  
E  
I  
I  
A  
A  
A











N  
E



se  
er  
ne  
re

V  
ca  
v  
tz  
zh  
za  
z

V  
p  
al  
k  
E  
a  
n

C  
n  
n  
n  
te  
d

V  
U  
s  
k  
P

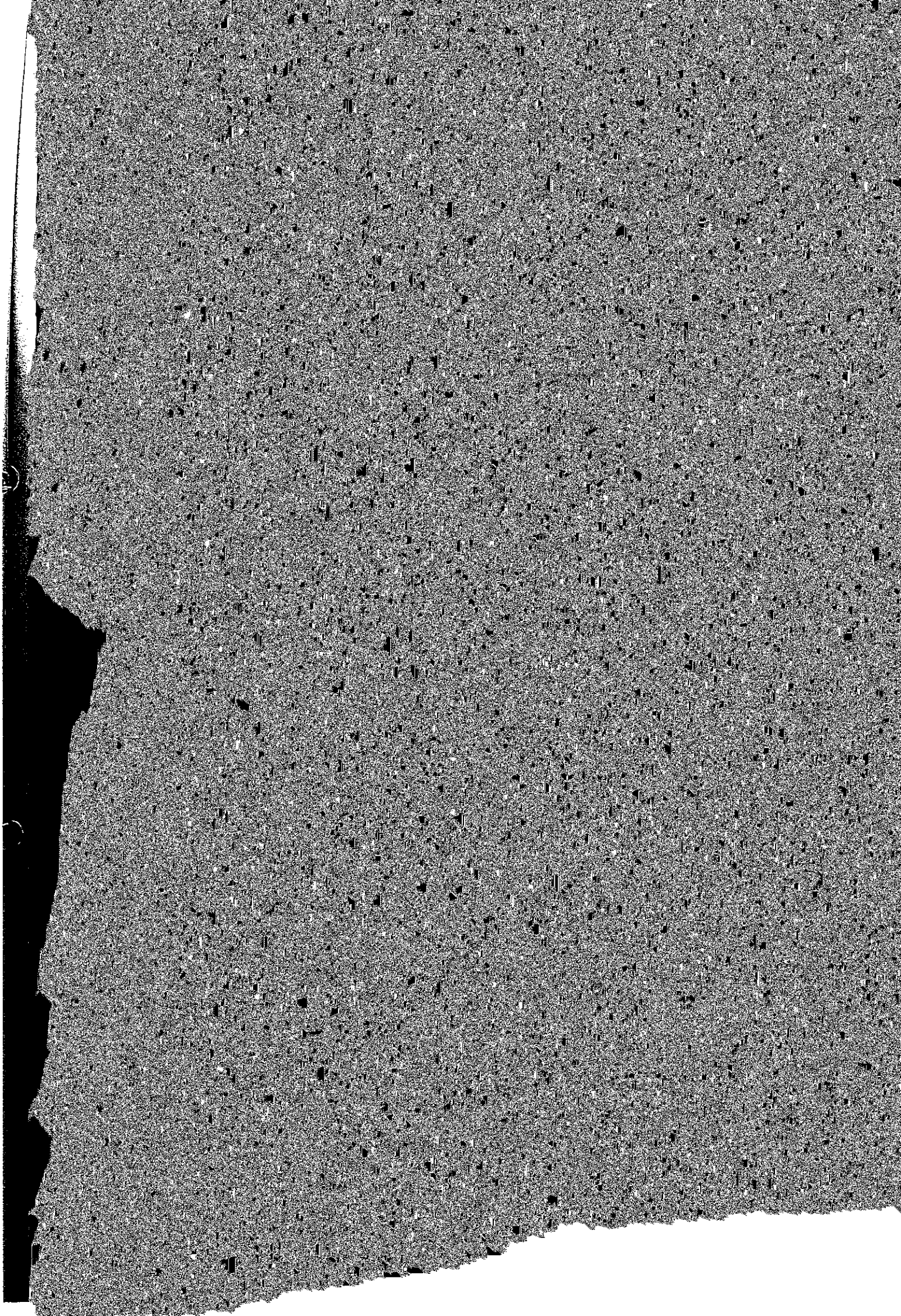
P  
P  
s  
c  
b  
p

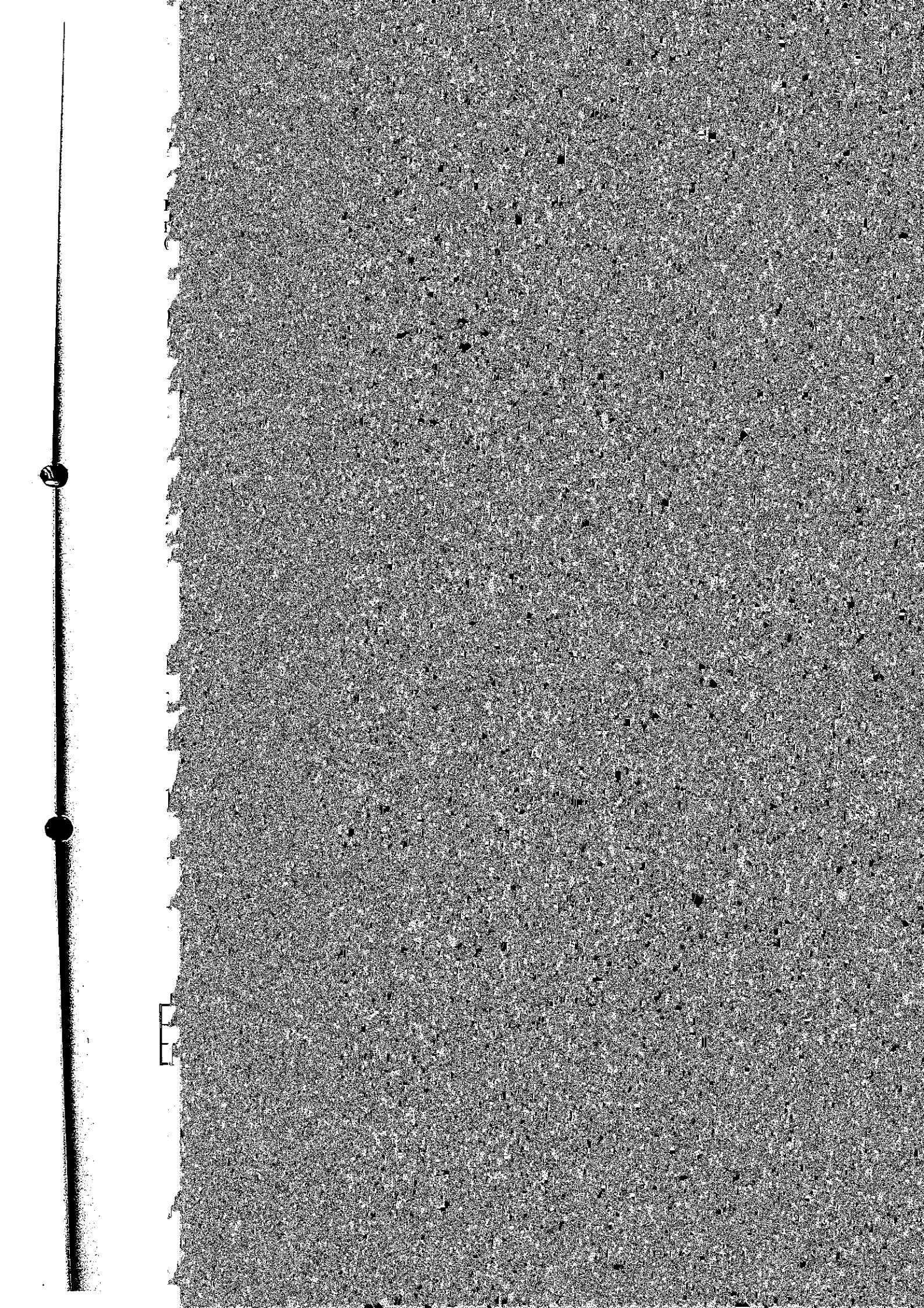
V  
v  
C  
o  
b  
s  
k

S  
g

\_\_\_\_\_











Př.

Etické  
společ

Ochra  
školen  
a.s. -

Brand

Hlavn  
USA

Gende  
Czech

Aktuá

The G  
Gove  
Realit

Vyme  
další s  
hospc  
Evrop  
Relev  
Topic  
Comp  
Europ





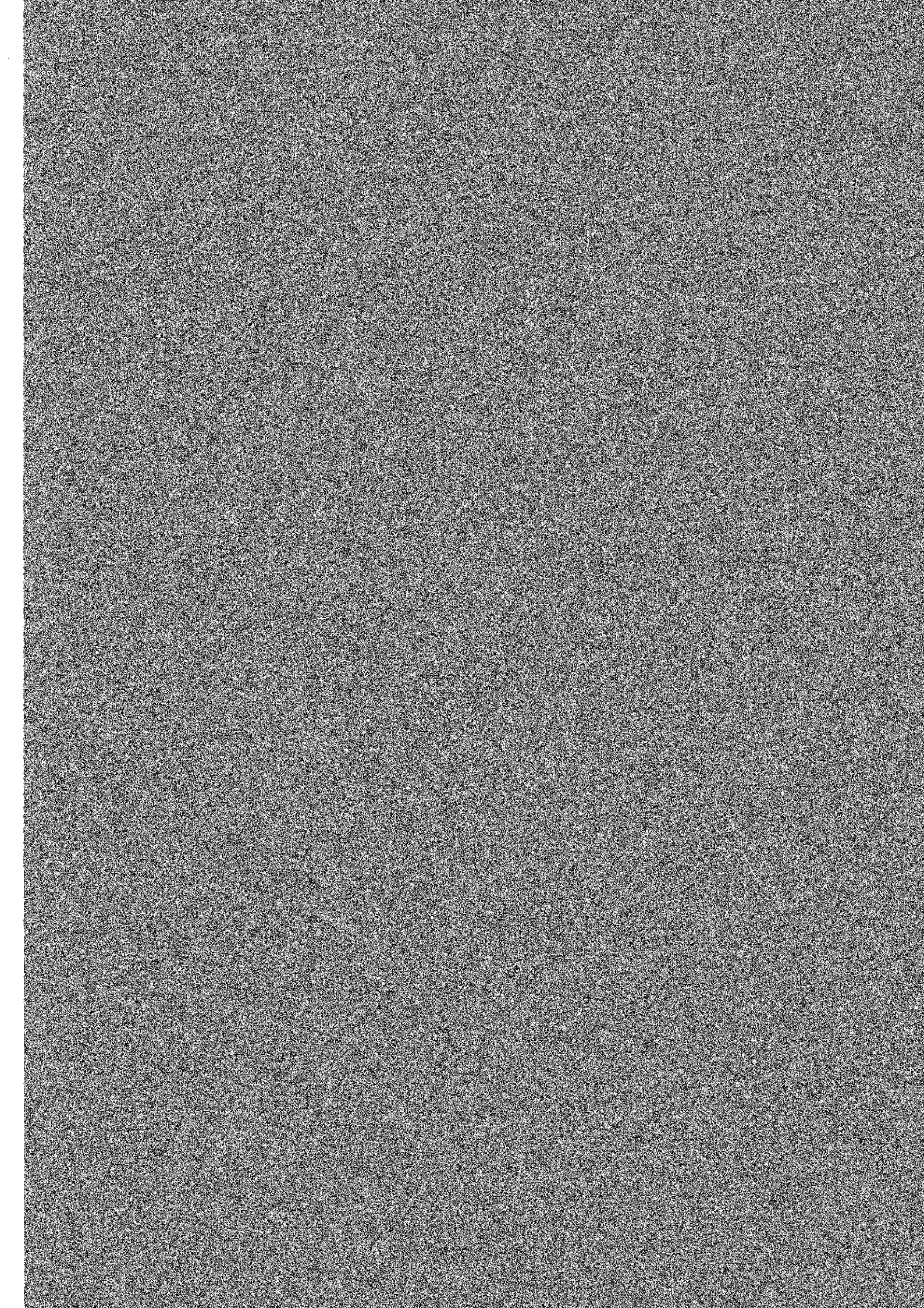


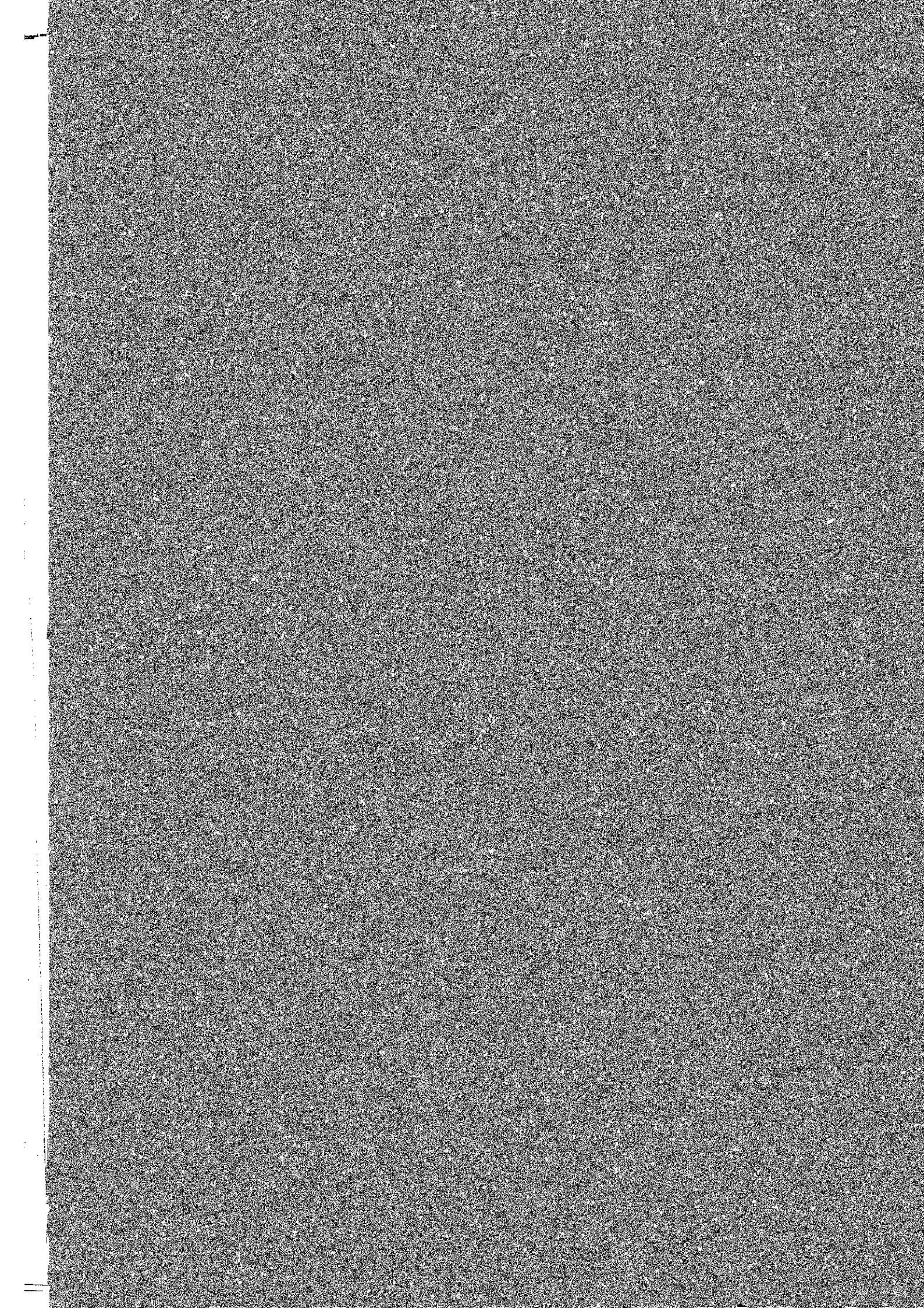












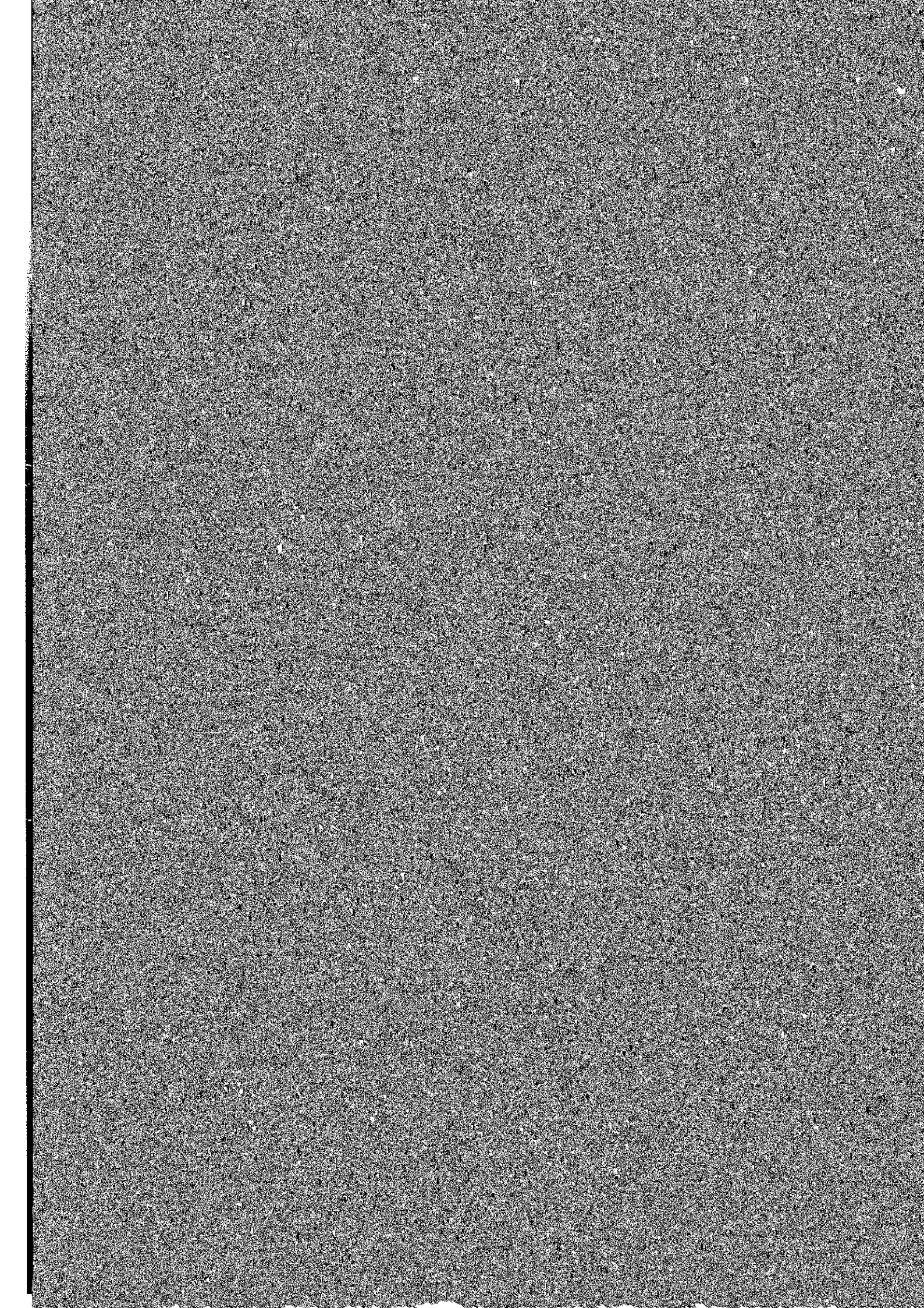


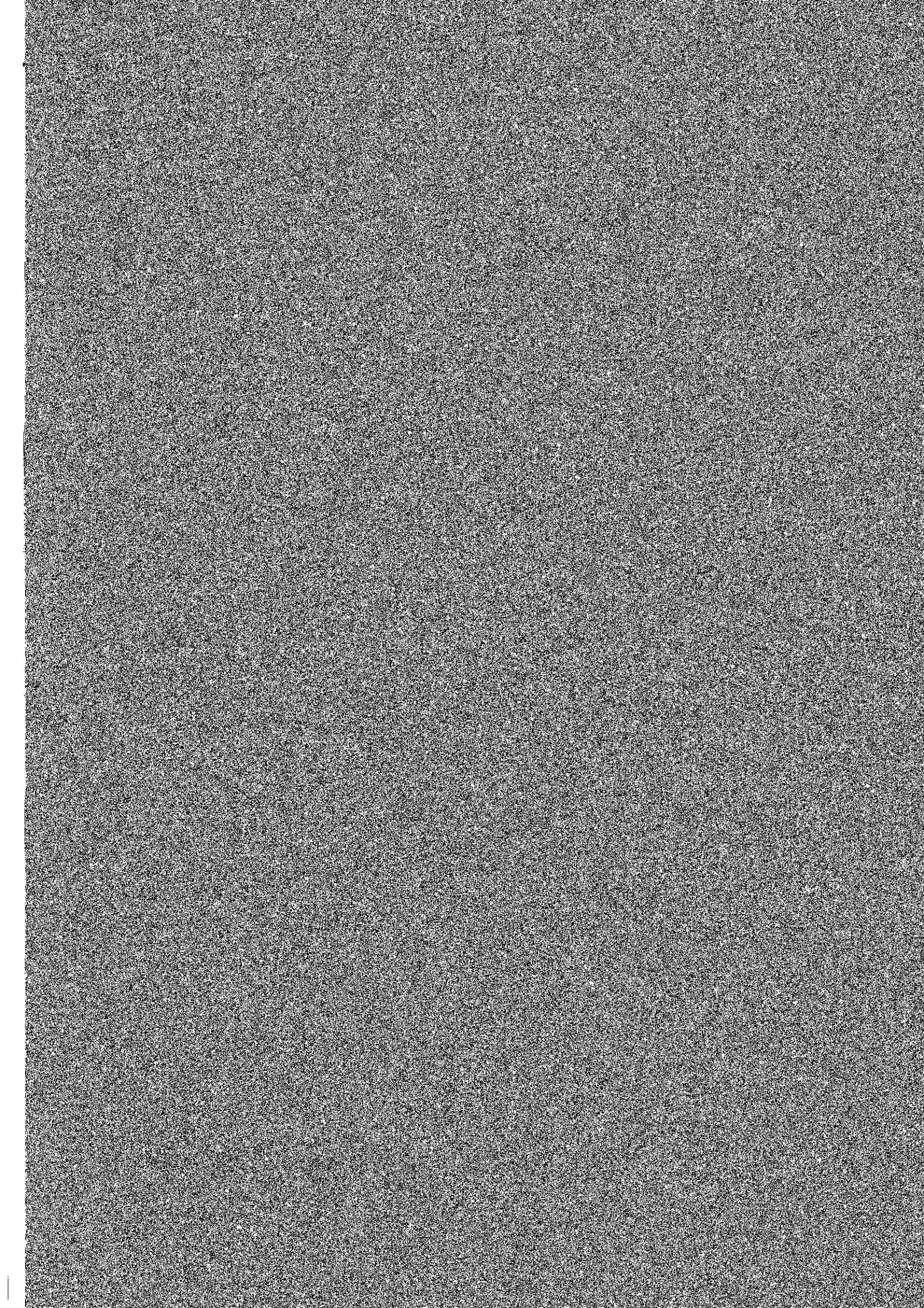












“A  
Th  
htt

“A  
Th  
htt

“Q  
Th  
htt

“U  
Th  
htt

“P  
Th  
htt

“G  
Th  
htt

“P  
liv  
htt

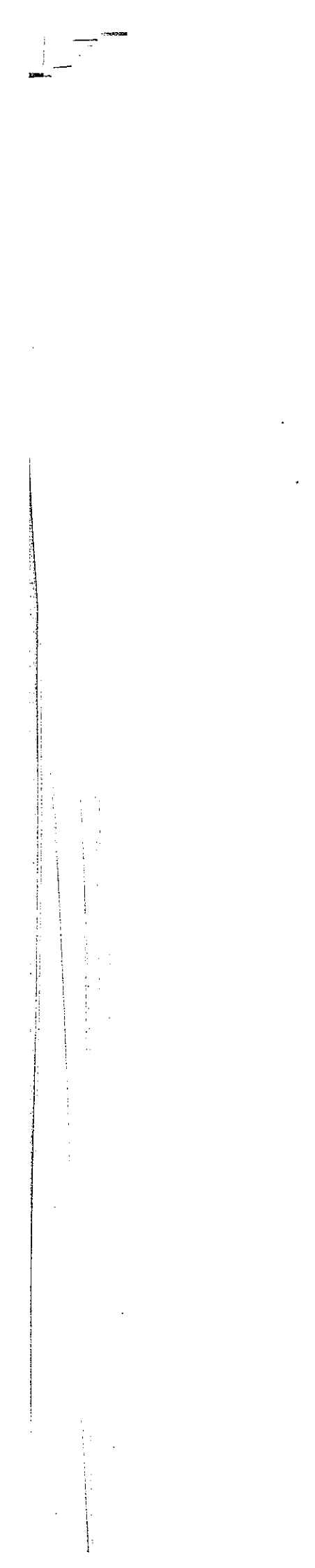
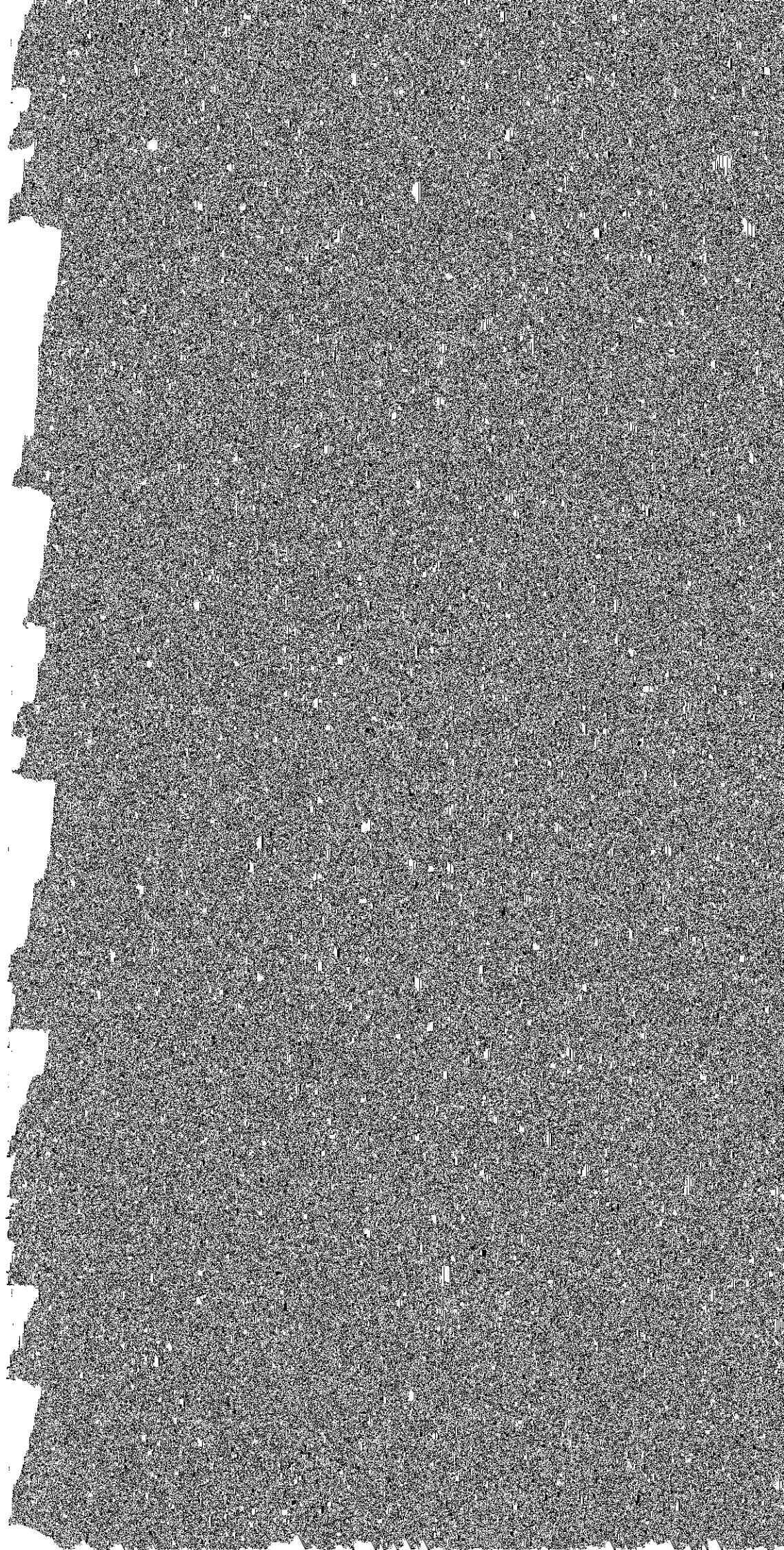
“R  
Th  
htt

“B  
Th  
htt

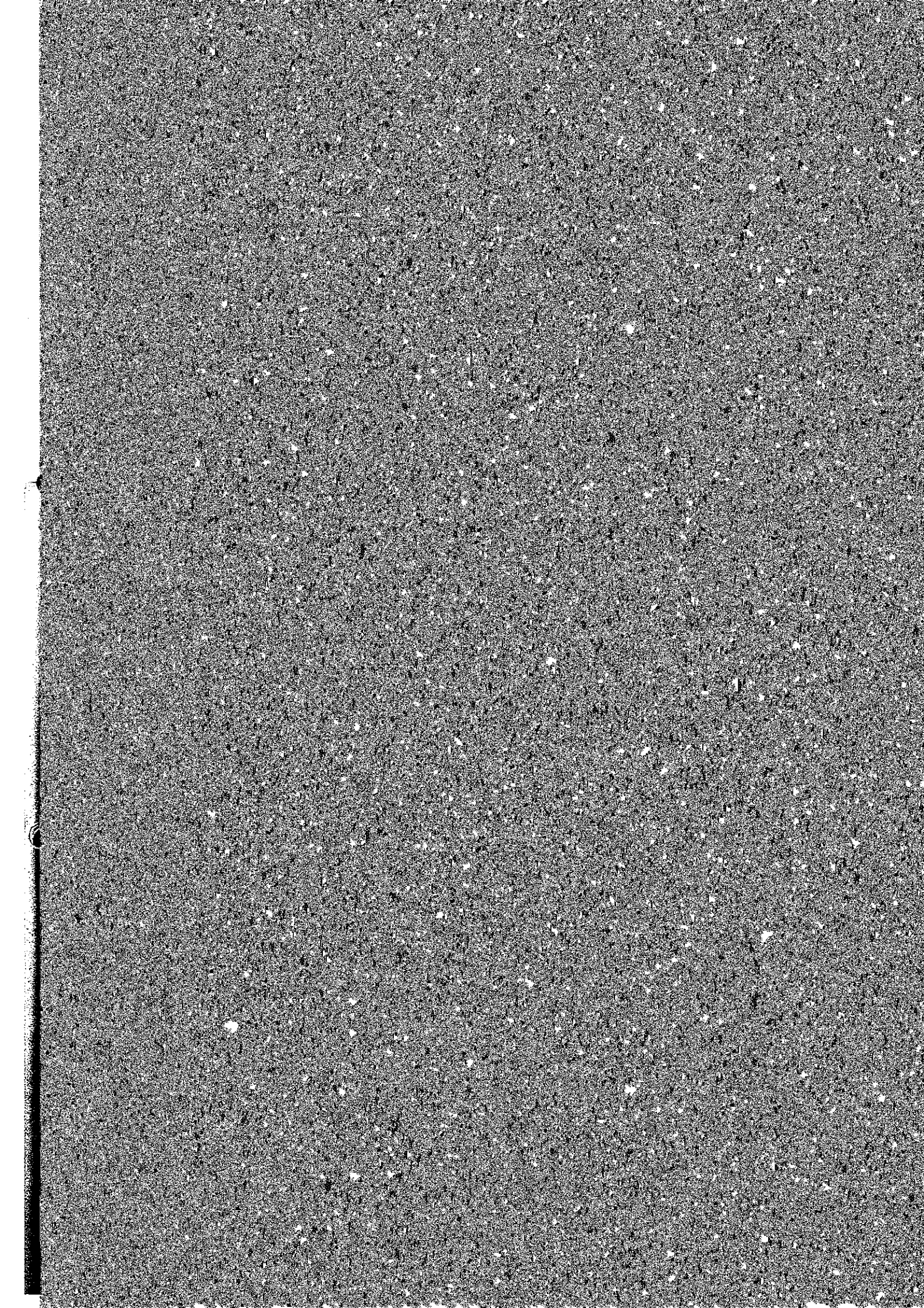
“A  
nic  
htt

“In  
ret  
htt

“T  
Th  
“A  
Th

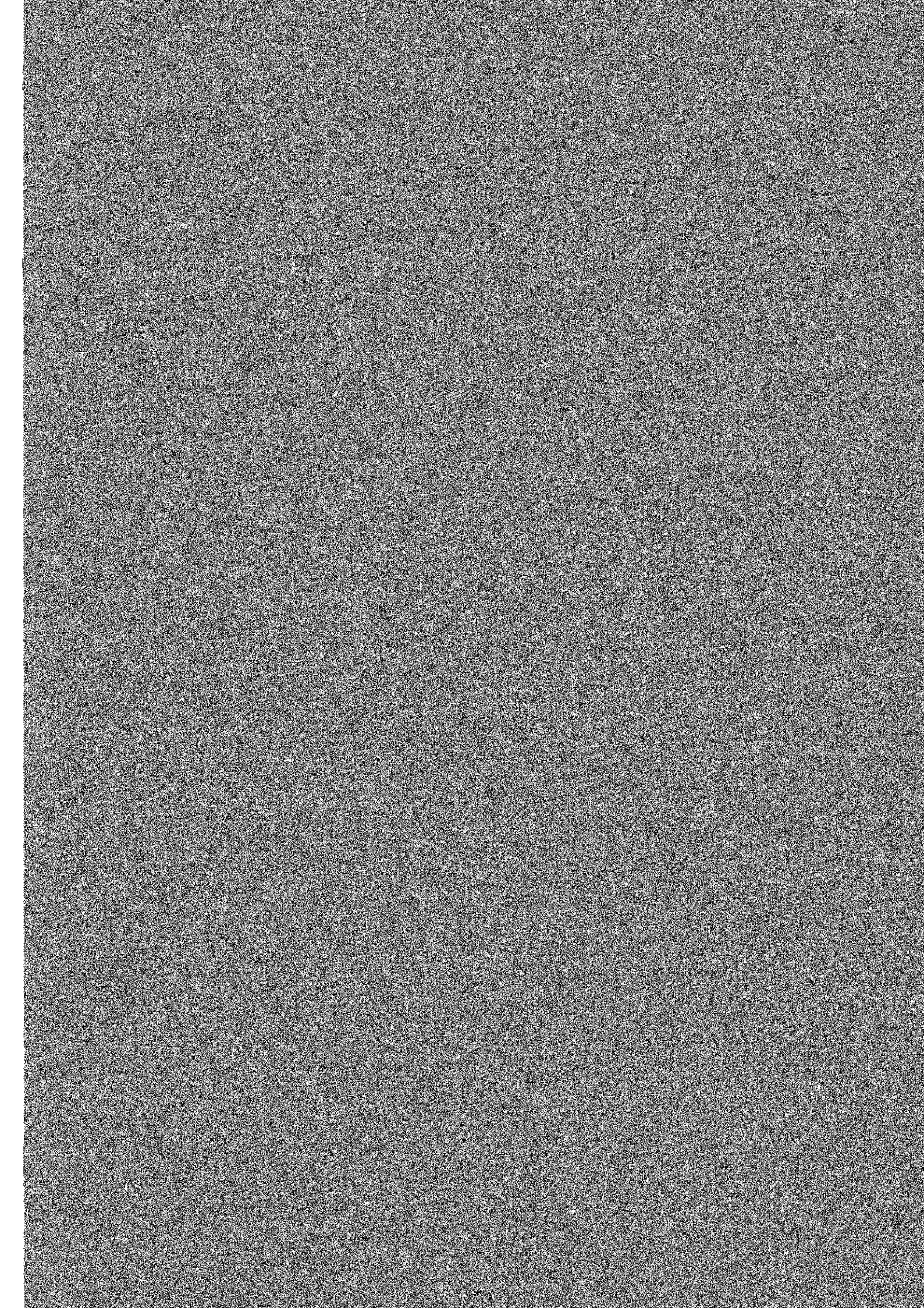




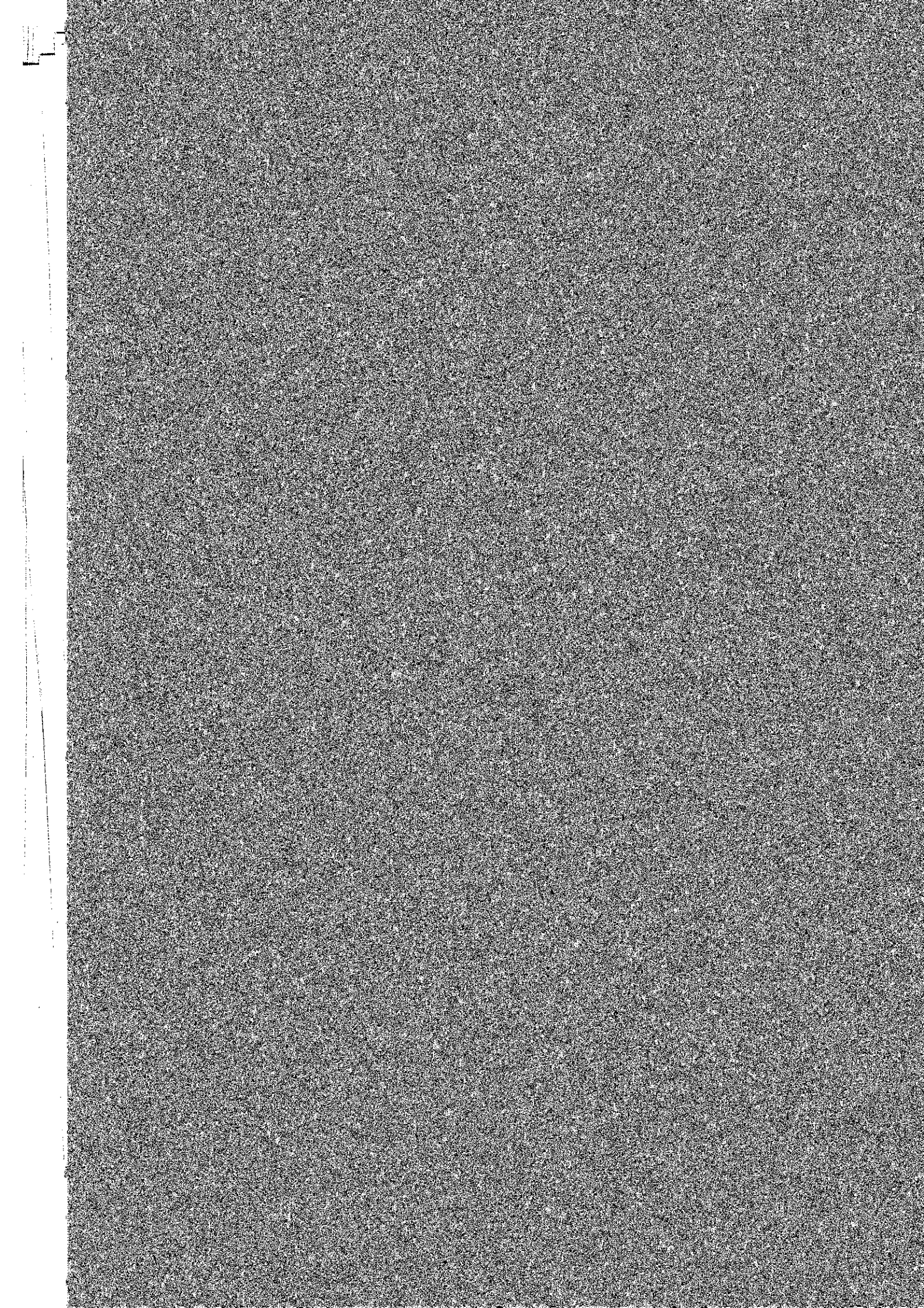


S  
P  
I  
C  
V  
I  
C  
D  
K  
n  
3











Veškeré  
z prost

V roc  
kompl

Invest

Info

Tabl

Přín
Knih
Poč
- fyz
- ele
Ote
Poč
Poč
Poč
Poč

Úz  
Uz  
AV  
V  
kte  
ele  
lek











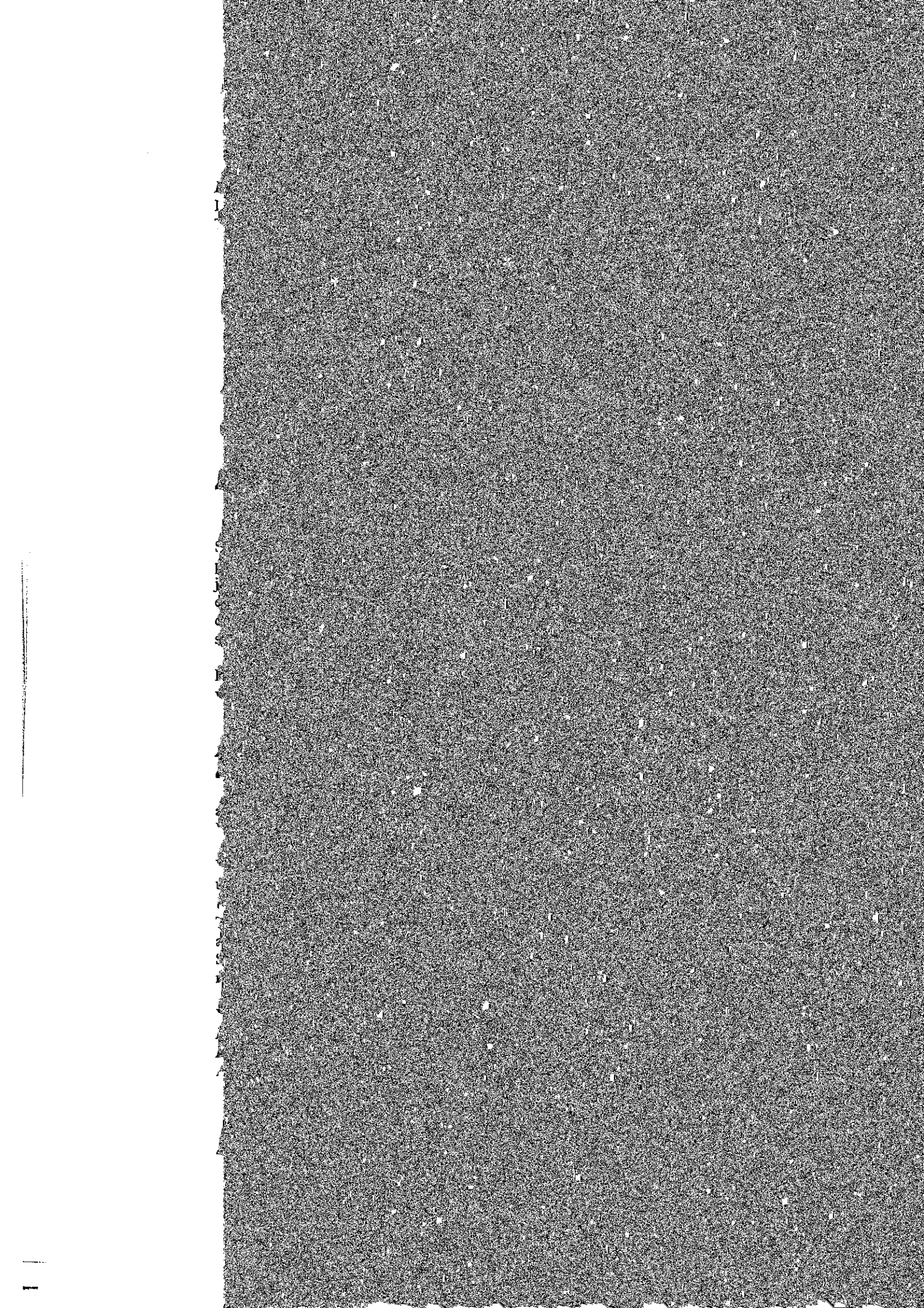
Lůžková kapacita koleji
Počet lůžek v pronajímání
Počet podaných žádostí o ubytování k 31. 12. 2008
Počet kladně vyřízených žádostí o ubytování k 31. 12. 2008
Počet kladně vyřízených žádostí o ubytování v %
Skladba ceny 1 lůžka
Skladba ceny 1 hlavního jídla
Počet hlavních jídel vydaných v roce 2008

#### **Stravování**

AAVŠ nemá své vlastní stravovací služby. Právě studenti zapsaní na zvláštně polední menu.

#### **Profesionální poradenství**

AAVŠ věnuje poradenství specifickým profesionálním studentům pro prostředí vlastních zemí, pro profesionálním prostředí i pracovníků administrativy. Každý student projde p



b). Era

ARIMA  
Pokrač  
metody  
projekt  
Helmu  
Yedep  
Katrov  
v roce  
týmu

Cílen  
Quant  
Evrop  
kvant  
finan  
na v  
před  
již b

c). C  
Cen  
stud  
neú  
Uni  
obě

Ob

Ve  
Sp  
nel

M

Ta

Pro
Poč
Poč
Poč
Poč
Poč
Poč
Dotr

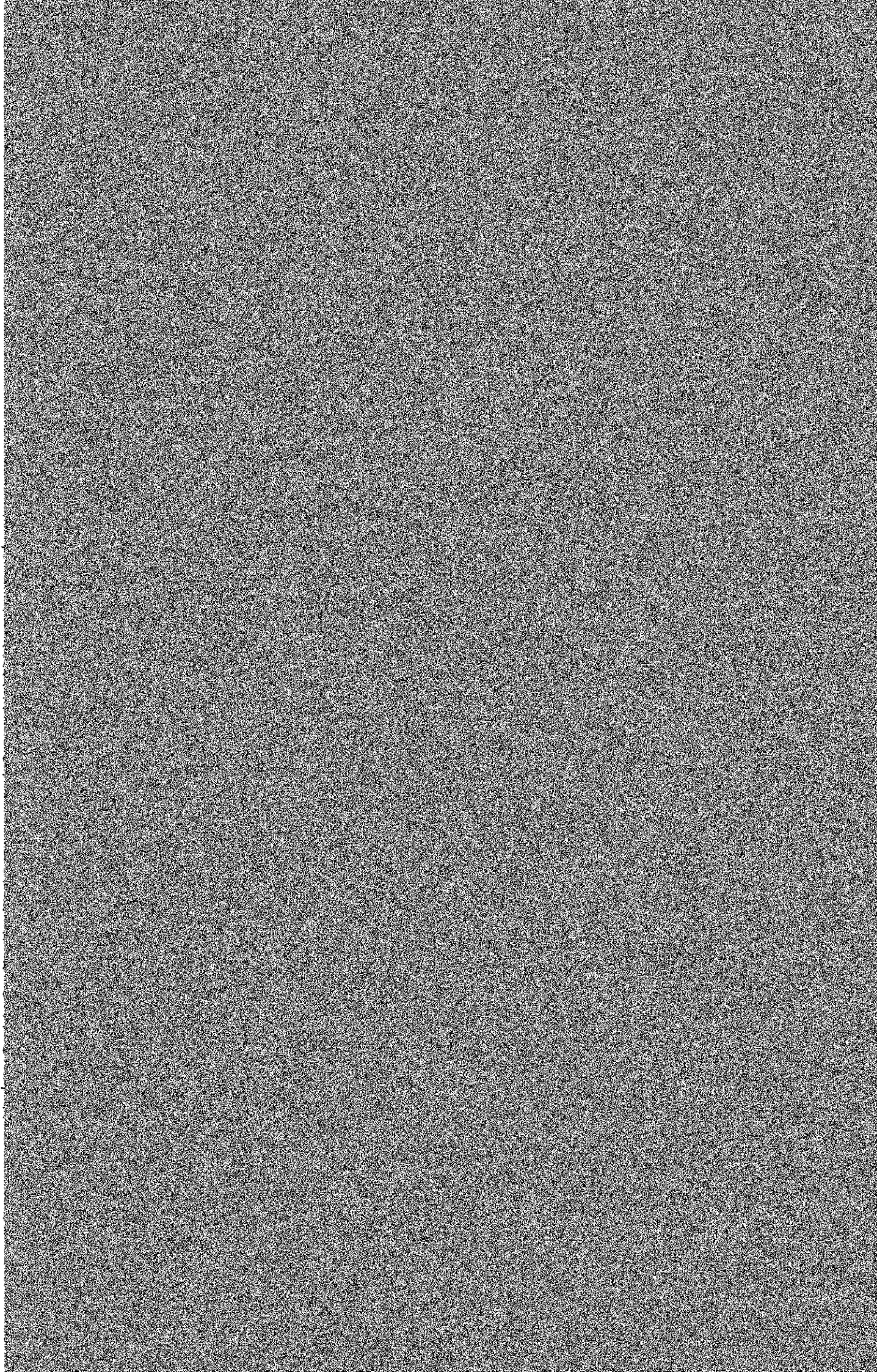
Prog
Poč
Poč
Poč
Poč

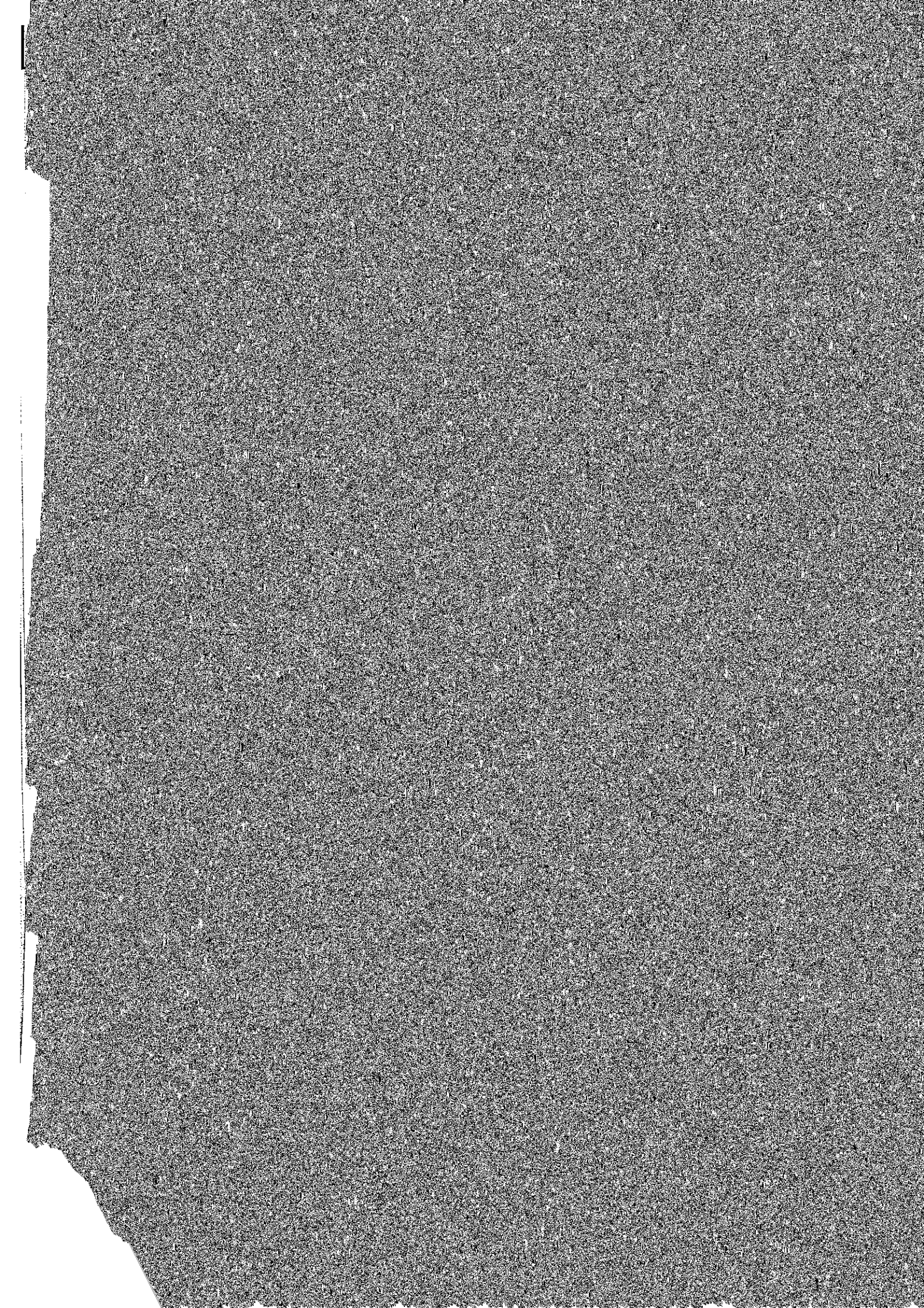
M
S
V
H
F
Z
M
N
Fa



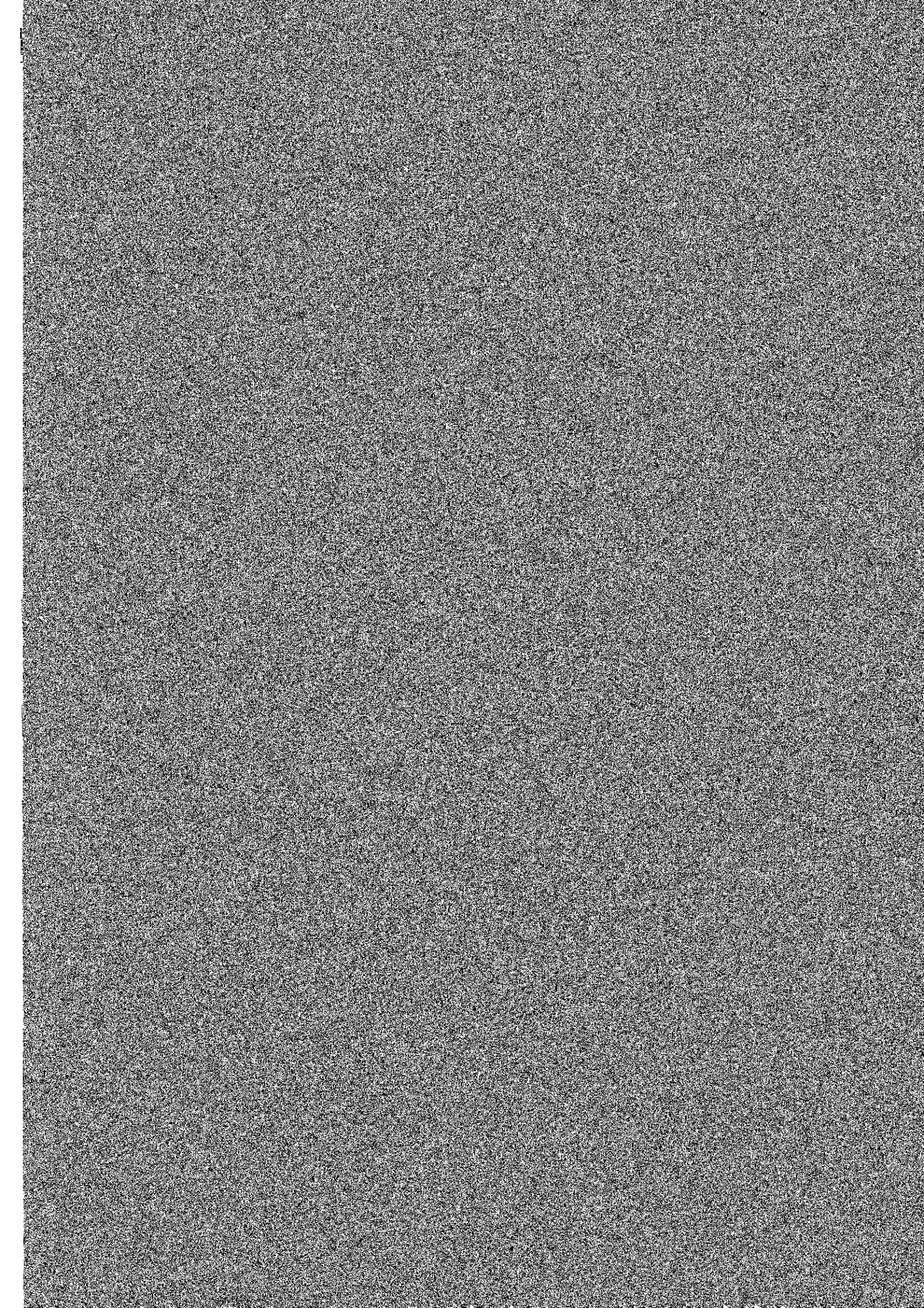












E  
C  
I  
z  
t  
z  
r  
z  
a  
A  
n  
t  
k  
z

D  
a  
b  
Z  
V  
n  
d  
z  
p  
s  
p  
š

D  
2  
a  
b  
c  
d  
s

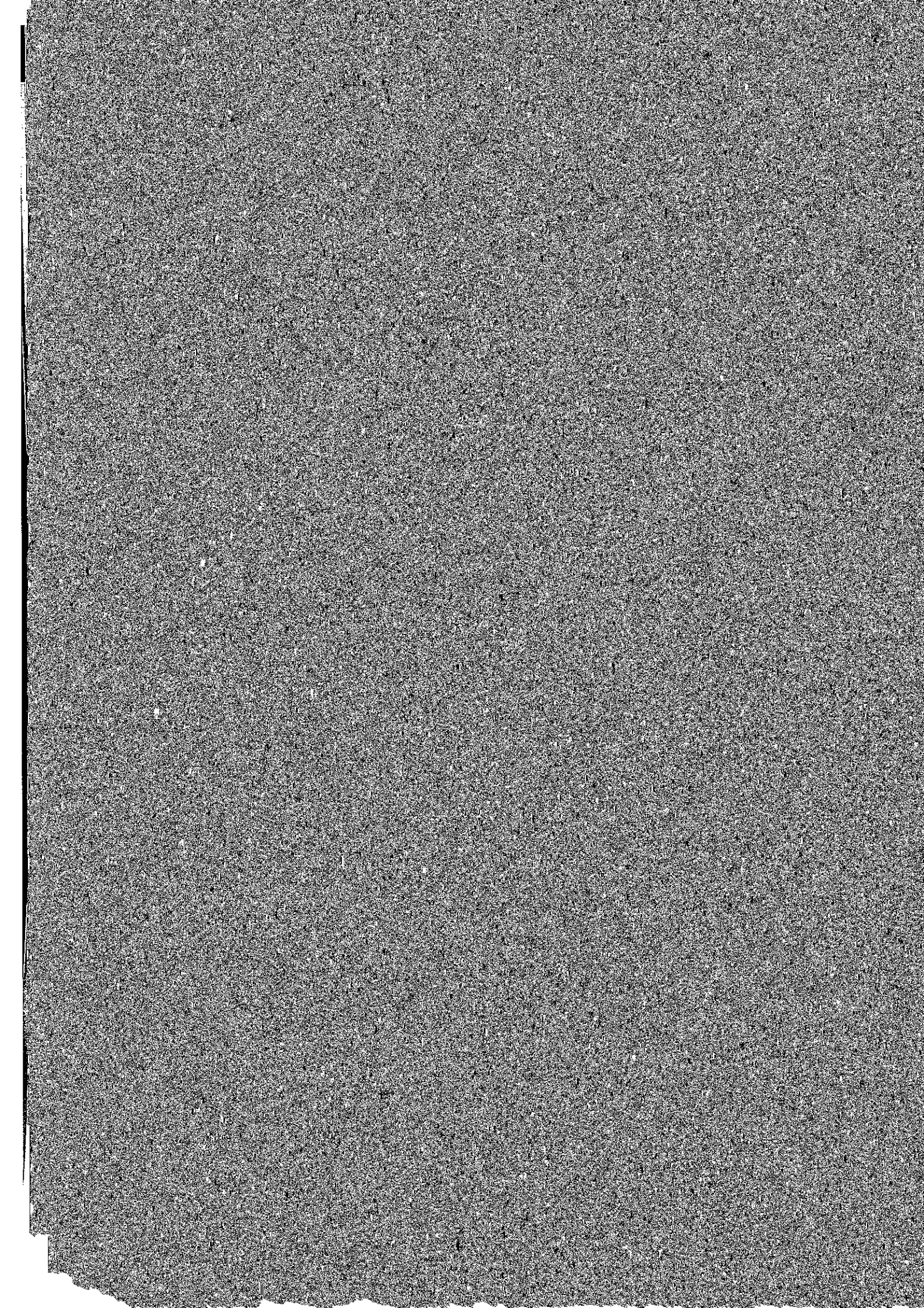












zahájena,  
na přípra

AAVŠ p  
důležitou

Podle DZ

1.

2.

3.

4.

*Řízení vy*  
Dlouhodc  
nadbytečn  
2008 by  
rozšíření  
vytvoření  
posílení c

*Integrace*  
Pro období

1.

2.

3.

Tyto úkol

✓

Dlouhodc

### 3. Kvalita a k

*Sociální záležit*  
Dlouhodobý zár

*Profesní a osob*  
Dlouhodobý zár

*Podpora znevýh*  
Dlouhodobý zár

- Úkol Dlo  
vybudov  
nebyly př  
Další informace  
webová stránka

*Partnerství stude*  
Anglo-americká  
vycházejícím pře  
chování a budova

Prostředí magiste  
učitelů v akademi

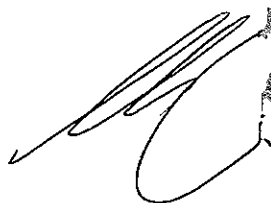
*Kultura vzdělávac*  
Pozornost je vě  
vyučujícími.

Pozitivní jevy:  
1. mnozí ex  
2. na AAV  
grantech  
3. v posledn

Zpracovala:

Doc. PhDr. Milada  
prorektorka pro akce

Datum: 29. února 2



ANGLO-AMERICAN  
DIA OPS